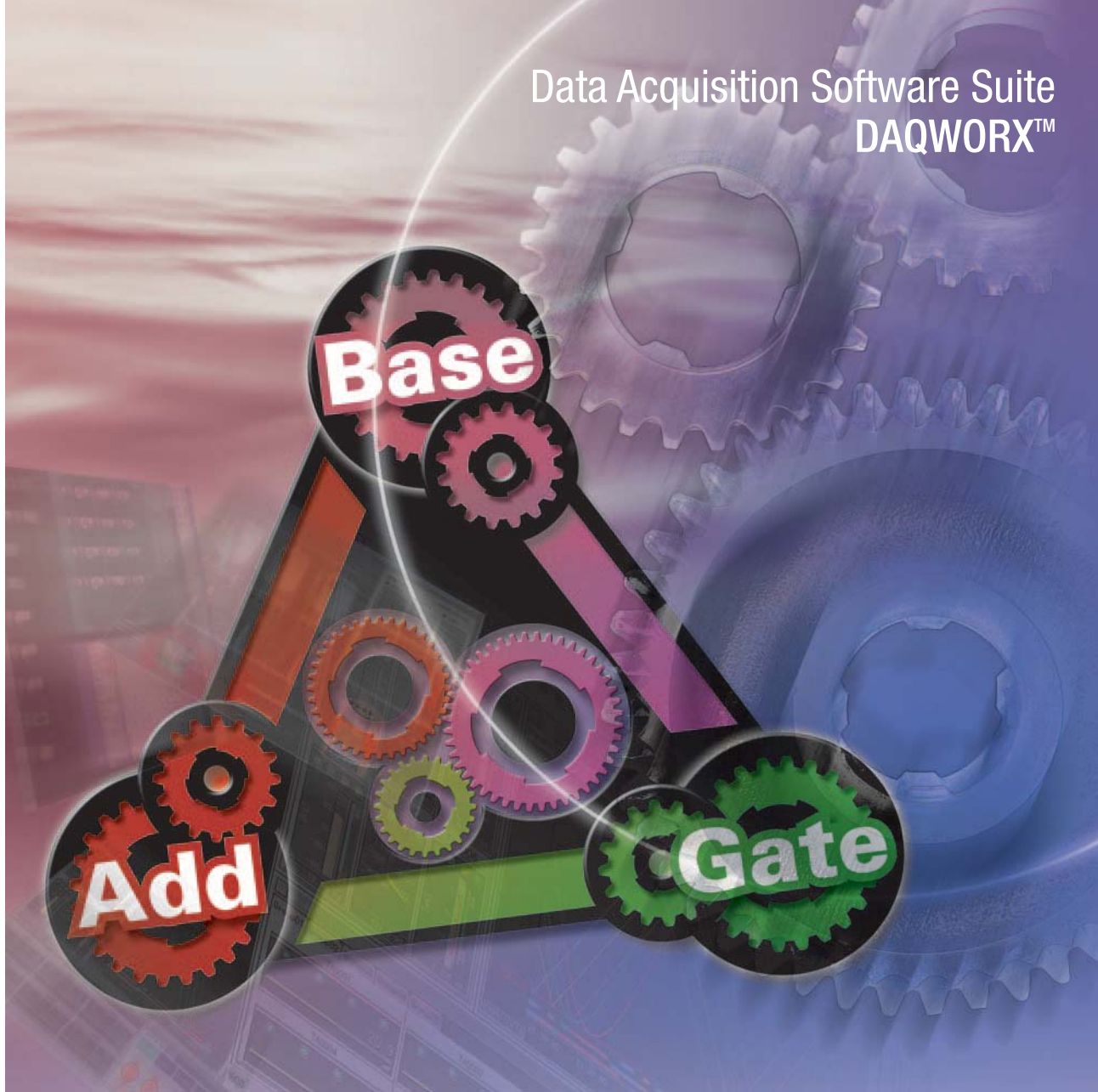


Data Acquisition Software Suite
DAQWORX™



DAQWORX™

Data Acquisition Software Suite

データ収集システム統合ソフトウェア

DAQWORXは、以下の製品を除き受注停止となっております。
販売継続製品：DAQEXPLORER(WX104)

Bulletin 04L00L00-01

www.yokogawa.co.jp/ns/daqworx/

YOKOGAWA 

多機種接続インターフェース

- 横河の主要データ収集機器/制御機器を最大32台*接続 (*一部機種は16台までとなります)

レコーダ

DAQSTATION
DX1000/DX2000,DX100/DX200,

CX1000/CX2000

工業用記録計
μR10000/μR20000



工業用記録計
μR1000/μR1800/VR100/VR200

MVAdvanced MV1000/MV2000
MobileCorder MV100/MV200

医薬品製造用
DX100P/DX200P



データロガー

DARWINシリーズ

DAQMASTER
MX100/MW100



制御機器

温度調節計
UT/UPシリーズ



信号変換機
JUXTA VJシリーズ

小型電力モニタ
UPM/PRシリーズ



測定器

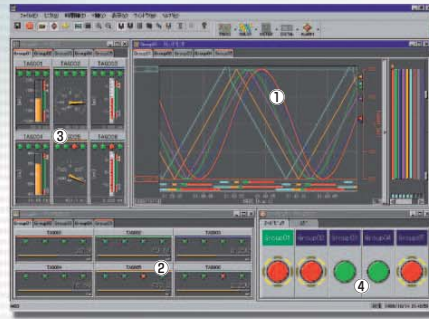
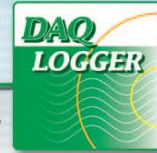
デジタルパワーメータ
WTシリーズ



高信頼データロギングソフトウェア

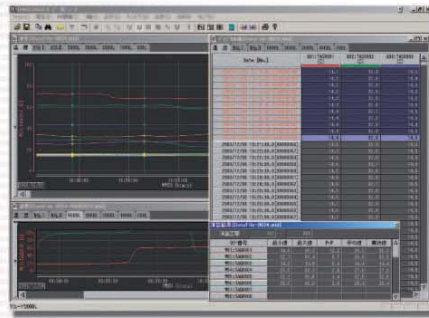
DAQLOGGER

- 多機種からなる統合収集・監視システムを、ノンプログラミングで実現



データ収集・モニタリング

- 最大1600チャンネル最速1秒*周期のデータ収集・記録
 - 32チャンネル×50グループに自由に割り付けて監視
 - 豊富なモニタ表示を用意
 - ①トレンドグラフ
 - ②デジタル値
 - ③メータ表示
 - ④アラームオーバビュー
- * 接続台数やチャンネル数、通信インターフェースにより、遅くなる場合があります。



波形ビューアおよび各種ユーティリティ

- 保存データをトレンドグラフやデジタル値で再表示
 - カーソル指定区間の統計演算
 - 指定位置へマーク(任意文字列)の書き込み
 - 表示データ中のアラーム位置・マーク位置などの検索
 - 印刷およびExcel形式等へのデータ変換
 - データ収集機器のオンライン設定変更*
- * Gateソフトウェア経由の機器を除きます。

連続データ収集の信頼性向上

- 停電前までのデータファイル保護機能
- 通信切断時の自動再接続機能

発生したイベントに応じた処理を実行(イベントプロセッサ)

- イベント
- ・アラーム発生
 - ・一定時間間隔
 - ・データファイル作成完
 - ・レポートファイル作成完
 - ・接続機器切断/復帰
 - ・ユーザ操作
 - ・データ値

イベントの発生を検出すると、ファイルを作成したり、あらかじめ設定された処理を実行

- ファイル
- ・データファイル
 - ・レポートファイル
 - ・画像ファイル
 - ・メッセージ

- 処理
- ・E-Mail送信
 - ・FTP送信
 - ・ファイル変換
 - ・HTML形式出力



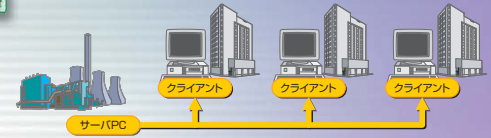
高付加価値ソフトウェア

- Add-onソフトウェアで収集機能や監視機能を拡張



DAQLOGGERクライアント

- 最大16クライアントをDAQLOGGERに接続して遠隔監視
- クライアントからDAQLOGGERの記録開始/停止を遠隔操作

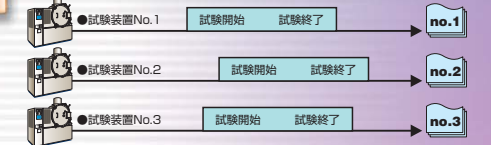


● 遠隔地から現場をモニタしたい



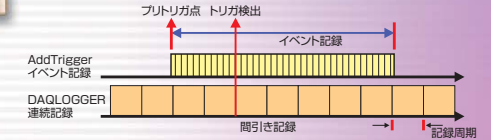
AddMulti

- 最大50グループに割り付け(各32chまで)、グループ別に記録開始/停止
- マニュアル操作のほか、測定値レベルやアラーム条件に連動して記録



AddTrigger

- アラームAND/OR条件や時刻指定をトリガイベントとして、記録を開始/停止
- プリトリガ機能で、トリガ検出前後のデータを記録

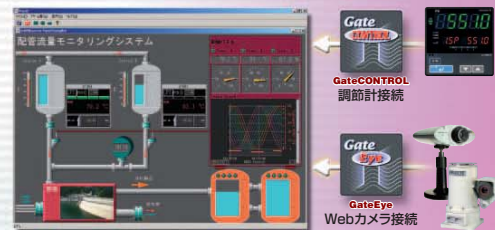


● グループ別にデータ収集を開始/停止したい
● トリガ検出付近のデータを詳しく記録したい



AddObserver

- 豊富な表示部品(トレンド、メータ、温度計など)で監視画面を簡単作成
- 接続した調節計に対し、SP値設定やRun/Stop切替などが可能
- Webカメラの画像(静止画JPEG)を表示可能
- 最大16箇所から同時に遠隔監視可能(ランタイムモニタ併用)



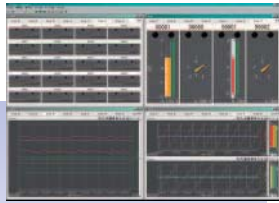
● 表現力豊かな運転画面を作成したい
● 現場調節計の運転操作・監視をしたい

MXLOGGER

DAQMASTER MX100専用
データ収集ソフトウェア



リアルタイムモニタ



主な機能

- 20ユニットまでのMX100を接続し、最大1200チャンネル一括収集
- アナログ波形(パターン/マニュアル)出力と接点マニュアル出力で試験装置を操作(共に最大4種)
- マルチインターバル対応(3周期)で温度から高速現象まで効率よく記録
- PCソフトウェアならではの多彩なリアルタイム演算(240チャンネル)
- 保存データの再表示,印刷,Excel形式等データ変換
- AddMulti/AddTriggerと組み合わせ,24ch/10ms,60ch/100ms,もしくは演算240ch/100msを基にしたグループ別記録やトリガイベント記録が可能
- AddObserverと組み合わせ,X-Yグラフ表示やアラームサマリ表示が可能

DAQEXPLORER

DAQSTATION/MobileCorder
マネジメントソフトウェア

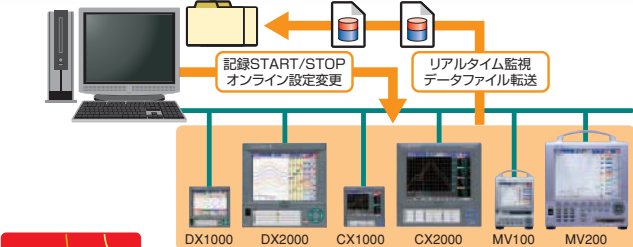
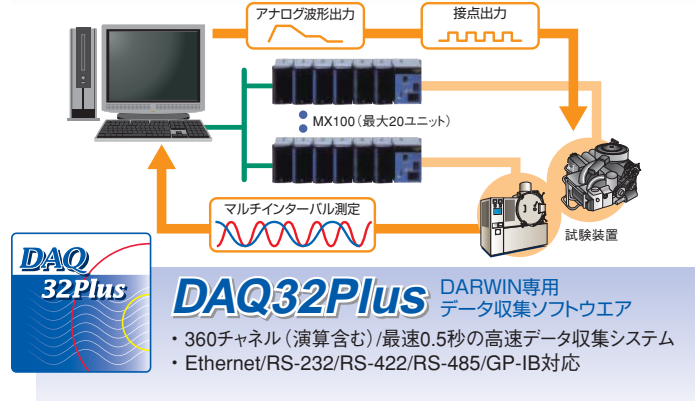


DAQデスクトップ



主な機能

- 16台までのDAQSTATION/MobileCorderを集中管理(DX1000/DX1000N/DX2000の/AS1オプション及びDX100P/DX200Pを除く)
- 記録START/STOP操作,リアルタイム監視
- 機器内部メモリ/外部メディア上のデータファイルを一覧表示,マウスのドラッグ&ドロップ操作でPC内部へ簡単転送
- データファイルの再表示,印刷,Excel形式等データ変換
- 内部メモリを定周期で監視しファイルを自動転送,Excel形式等へ自動変換
- 機器のオンライン設定変更
- AddObserverと組み合わせ,表現力豊かな監視画面を自由に作成可能



Data Browser

ファイル検索・波形表示ソフトウェア

- PC内のデータファイルを日時やタグ名などの条件で検索
- 検索結果の波形を機種や記録周期によらず同時表示

対応形式: DX100/200, CX, MV100/200, MX100スタンダード/MXLOGGER, DAQLOGGER/AddMulti/AddTrigger

■PCシステム環境について(※詳細は一般仕様書をご確認ください)

- ◆オペレーティングシステム
Microsoft Windows 2000 Professional, Windows XP Home EditionまたはProfessional (Professional x64 Editionを除く), Windows Vista Home Premium またはBusiness (64ビット版を除く), Windows 7 Home Premium またはProfessional (32ビット版, 64ビット版)
- ◆プロセッサ, メインメモリ(デスクトップPCの場合)
2000/XP使用時 ----- Intel Pentium4 1.6GHz以上のIntel社製x64またはx86プロセッサ, 512MB以上のメモリ
Vista使用時 ----- Pentium4, 3GHz以上のIntel社製x64またはx86プロセッサ, 2GB以上のメモリ
7(32ビット版)使用時 ----- Pentium4, 3GHz以上のIntel社製x64またはx86プロセッサ, 2GB以上のメモリ
7(64ビット版)使用時 ----- Pentium4, 3GHz相当以上のIntel社製x64プロセッサ, 2GB以上のメモリ
- ◆ハードディスク
空き容量200MBytes以上(測定データを保存するため1GBytes以上あると望ましい), 推奨回転数7200rpm以上
- ◆グラフィックボード・ディスプレイ
OSが推奨するビデオカードとOSに対応した1024 x 768ドット以上, 65536色(16bit, High Color)以上のディスプレイ
- ◆その他
CD-ROMドライブ, 音源(サウンドボード), スピーカ, A4プリンタ(カラー推奨), イーサネットほか各種通信インタフェース

■統合パッケージ ライセンス形名コード一覧

形名仕様コード	記事	概要
WX101	DAQLOGGER	最大32台1600ch, 最速1秒周期のデータ収集システム統合ソフトウェア【対応製品】DAQSTATION DX/CX, MVAdvanced/MobileCorder MV, DARWIN DA/DC/DR, チャーレコードμR1000/μR1800, ヒューレコードμR, Gate ソフト
WX81	DAQLOGGER Client	DAQLOGGER/MXLOGGER用モニタリングクライアント
WX1*	GateDX-P GateμR GateMX/MW GateCONTROL	DAQSTATION DX100P/DX200P (スタイルS4以降)用インタフェース(最大16台) チャーレコードμR10000/μR20000用インタフェース(最大16台) DAQMASTER MX100/MW100 (MW100はR2.11以降のみ)用インタフェース(最大32台) 小規模計装機器用インタフェース(最大32台)【対応機器】温度調節計UT100/シリーズ指示調節計UT52A/55A/32A/35A/320/321/350/351/420/450/520/550/551/750, US1000, プログラム調節計UP350/351/550/750, 指示警報計UM 330/331/350/351 信号変換器VJ U7/S7/A7/H7/P8/Q7/Q8/X7, 警報設定器MV HK/RK/TK
	GateWT	パワーメータWT100/200/1000/2000/1600/500 (WT500はGP-IBのみ)用インタフェース(最大16台)
	GateOPC	OPC DAサーバ用インタフェース(最大16サーバ) ※プラス機能が必要です
	GateMODBUS	Modbus RTU/TCP用インタフェース(最大300タグ)
	GateEye*	Webカメラ(静止画JPEG)用インタフェース(最大4台)
WX11	AddObserver	ユーザ作成画面での監視・操作Add-onソフトウェア(ビルダソフトウェア付属版)
WX83	AddObserver Runtime	ユーザ作成画面での監視・操作Add-onソフトウェア(ランタイム版)
WX12	AddMulti	32ch×50グループでグループ別に記録するデータ収集Add-onソフトウェア
WX13	AddTrigger	アラームAND/OR条件トリガやプルトリガを備えたデータ収集Add-onソフトウェア
WX201	DataBrowser	ファイル検索・波形表示ソフトウェア
付加仕様 /NCD	ライセンスシートのみ	製品CD-ROM, 取説CD-ROM, およびインストール&オペレーションガイドの添付なし

※ 各種Gateソフトウェアは, 1つのWX1ライセンスで1種を起動できます。複数種を同時使用される場合は, 種類数分のWX1ライセンスをご購入ください(最大5種まで)。なお, 同種のGateソフトウェアを複数起動することはできません。
※ GateEyeは, AddObserverに接続して使用します。
※ 各種小規模計装機器は, 製造時期によって接続できない場合があります。詳細は一般仕様書をご確認ください。

ご注意
● 本製品を正しく安全にご使用いただくため「取扱説明書」をよくお読みください。

横河電機株式会社

IA事業部ネットワークソリューション事業センター 〒180-8750 東京都武蔵野市中町2-9-32 0422-52-6765
 ■支社: 関西06-6341-1395 ■支店: 東北022-243-4441・千葉0436-61-1388・中部052-684-2004・豊田0565-33-1611・北陸076-258-7010・中国082-568-7411・九州092-272-1731
 北九州093-521-7234

製品仕様, 取扱方法, 機種選定に関するご相談は
 カスタマーサポートセンター ☎ 0120-569116 にお問合せください。

NetSOL Online メールマガジン配信中(登録無料) Printed in Japan, 001(KP) [Ed: 06/b]

■製品専用パッケージ ライセンス形名コード一覧

形名仕様コード	記事	概要
WX102	DAQ32Plus	DARWIN専用データ収集ソフトウェア(1台接続)
WX82	DAQ32Plus Client	DAQ32Plus用モニタリングクライアント
WX103	MXLOGGER	DAQMASTER MX100専用データ収集ソフトウェア(最大20台接続)
WX81	DAQLOGGER Client*	DAQLOGGER/MXLOGGER用モニタリングクライアント
WX104	DAQEXPLORER	DAQSTATION (DX1000/DX1000N/DX2000の/AS1オプション及びDXPを除く) /MobileCorder専用ソフトウェア(最大16台接続)
WX11	AddObserver	ユーザ作成画面での監視・操作Add-onソフトウェア(ビルダソフトウェア付属版)
WX83	AddObserver Runtime	ユーザ作成画面での監視・操作Add-onソフトウェア(ランタイム版)
WX12	AddMulti*	32ch×50グループでグループ別に記録するデータ収集Add-onソフトウェア
WX13	AddTrigger*	アラームAND/OR条件トリガやプルトリガを備えたデータ収集Add-onソフトウェア
WX201	DataBrowser	ファイル検索・波形表示ソフトウェア
付加仕様 /NCD	ライセンスシートのみ	製品CD-ROM, 取説CD-ROM, およびインストール&オペレーションガイドの添付なし

※ AddMulti, AddTrigger, DAQLOGGER ClientをMXLOGGERと組み合わせて使用される場合は, ハードウェア接続台数や記録周期に制限が出ます。詳しくはインターネットWebサイトをご覧ください。担当営業までお問い合わせください。

■バージョンアップ用 ライセンス形名コード一覧

形名仕様コード	記事	適用製品*
WX101UP	DAQLOGGERバージョンアップ	DAQLOGGER R3/R4/R5/R6 → R7最新リリース版
WX102UP	DAQ32Plusバージョンアップ	DAQ32Plus R9/R10 → R11最新リリース版
WX103UP	MXLOGGERバージョンアップ	MXLOGGER R1 → R2最新リリース版
WX104UP	DAQEXPLORERバージョンアップ	DAQEXPLORER R1/R2/R3 → R4最新リリース版
WX11UP	AddObserverバージョンアップ	DAQOBSERVER/AddObserver R1/R2/R3 → R4最新リリース版
WX12UP	AddMultiバージョンアップ	AddMulti R1 → R2最新リリース版
付加仕様 /NCD	ライセンスシートのみ	製品CD-ROM, 取説CD-ROM, およびインストール&オペレーションガイドの添付なし

※ DAQLOGGER Client (R3/R4/R5/R6 → R7最新リリース版), DAQ32Plus Client (R9/R10 → R11最新リリース版), DAQOBSERVER/AddObserver Runtime (R1/R2/R3 → R4最新リリース版) については, 新規にご購入ください。
 ※ 上記以外の旧バージョンアップをご希望の場合は, 担当営業までご相談ください。
 ※ /NCDについて: DAQWORXの形名WX□□□□にて手配した場合, ライセンスシートと共に手配数量分の製品CD-ROM, 取説CD-ROM, およびインストール&オペレーションガイドが添付されます。CD-ROMとインストール&オペレーションガイドは共通ですので, 複数不要な場合は, 2本目以降は/NCDをつけてWX□□□□/NCDで手配ください。

■無償レビジョンアップのご案内

すでに最新バージョンのライセンス(下表)をお持ちの方は, 以下のいずれかの方法により, ソフトウェアを最新リリース版へ更新(レビジョンアップ)できます。
 * 他のソフトウェアの追加購入などにより入手した, 最新リリース版のDAQWORX製品CD-ROM, お持ちでなければ, CD-ROMメディアのみ(名目B9991WB)のご購入もできます。
 * 当社Webサイト (<http://www.yokogawa.co.jp/ns/daqworx/>) 「製品登録」会員ページよりダウンロード。

無償レビジョンアップ対象バージョンリスト*	
DAQLOGGER/DAQLOGGER Client: R7, Gate各種: すべて	DAQ32Plus/DAQ32Plus Client: R11, MXLOGGER: R2, DAQEXPLORER: R4, AddObserver/AddObserver Runtime: R4, AddMulti: R2, AddTrigger: R1, DataBrowser: R1

DAQWORX, DAQSTATION, DAQMASTER, MobileCorderは, 横河電機株式会社の登録商標です。
 Microsoft, Windows, Windows Vista, Excelは, 米国Microsoft Corporationの米国およびその他の国における登録商標または商標です。
 Lotusは, 米国International Business Machines Corporationの米国およびその他の国における登録商標です。
 Intel, Pentiumは, 米国Intel Corporationの米国およびその他の国における登録商標です。
 その他, 本文中に使われている会社名および商品名は, 各社の登録商標または商標です。

*2010年6月4日現在