



DXAdvanced®

内器引き出しモデル DX1000N

Yokogawaの最新型ペーパーレコーダDXAdvancedで、メンテナンス時に便利な、内器引き出しモデルをラインアップしました。



背面パネルへの電源、通信および入力の配線を一切外すことなく、内器の取り出しが可能です。

背面パネルへのアクセスができない場合でも、全て前面からの操作で内器の引き出しが可能です。

機能、外見、およびパネルカット寸法は、標準のDX1000とほぼ同等です。

【基本性能進化】 — 高速測定

- 最速25msの高速測定
(DX1002N, DX1004N高速モード時)

【メモリ進化】 — 大容量メモリ搭載

- 内部メモリに余裕の200MB(最大)フラッシュメモリを採用
- 外部メディアとして、大容量・高信頼のコンパクトフラッシュメモリカードを採用
- USBインタフェース(オプション)にてUSBメモリへの測定データの保存が可能

【表示&操作性進化】

— さらに簡単に多彩な設定&ディスプレイ

- USBキーボードやリモコンユニットによる簡単操作&簡単設定
- さらに多彩になった表示バリエーション
- 「お気に入りキー」で、お気に入り画面へ一発ジャンプ
- メッセージやタグ名に漢字入力が可能

【ネットワーク進化】

— 最新のネットワークテクノロジーを実装

- Ethernetインタフェースを標準装備
- Webサーバ機能やEメール送信機能はもちろん、ネットワーク時刻同期(SNTP)、ネットワーク自動設定(DHCP)などを実装



【タフネス進化】 — 妥協無き高信頼性の追求

- 防塵・防滴仕様(IEC529-IP65, NEMA No.250 TYPE4*)
前面パネル *氷着試験を除く
- 前面ドアロック機構やログイン機能によるセキュリティ対応

Daqstation®

Bulletin 04L43B01-01

www.daqstation.com

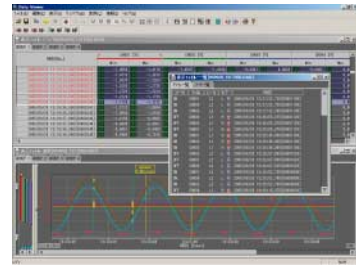
vigilantplant.™
The clear path to operational excellence

YOKOGAWA ◆



アプリケーションソフトウェア (DAQSTANDARD for DXAdvanced)

DXAdvancedに標準で付属されるソフトウェアパッケージです。
DXAdvancedで保存したデータファイルや、FTP等でファイルサーバに転送したデータファイルの再生表示やファイルコンバージョン、またはプリントアウトなどができます。
設定ソフトを用いれば、パーソナルコンピュータ上でDXAdvancedの各種設定を行い、設定データをDXAdvancedに転送したり、ハードディスクなどに保存することが可能です。



形名

形名	基本仕様コード	付加仕様コード	記事
DX1002N			2ch, 測定周期125ms (高速モード時は25ms)
DX1004N			4ch, 測定周期125ms (高速モード時は25ms)
DX1006N			6ch, 測定周期1s (高速モード時は125ms)
DX1012N			12ch, 測定周期1s (高速モード時は125ms)
内部メモリ	-1		標準メモリ (80MB)
	-2		拡張メモリ (200MB)
外部メディア		-4	CFカード(メディア付属)
表示言語		-1	日本語
付加仕様		/A1	アラーム出力リレー 2点 *1
		/A2	アラーム出力リレー 4点 *1
		/A3	アラーム出力リレー 6点 *1 *2
		/C2	RS-232通信インタフェース *3
		/C3	RS-422A/485通信インタフェース *3
		/F1	FAIL/ステータス出力リレー *2
		/H2	押し締め入力端子 (着脱式)
		/M1	演算機能 (レポート機能を含む)
		/N1	Cu10, Cu25測温抵抗体入力/3線式絶縁RTD
		/N2	3線式絶縁RTD *4
		/N3	拡張入力
		/P1	24VDC/AC電源駆動
		/R1	リモート制御
		/TPS2	24VDC伝送器電源出力 (2ループ) *5
		/TPS4	24VDC伝送器電源出力 (4ループ) *6
		/KB1	簡易入力 (リモコン付き) *7 *8
		/KB2	簡易入力 (リモコンなし) *7
		/USB1	USBインタフェース
		/PM1	パルス入力 (リモート制御, 演算を含む) *9
		/CC1	入力補正機能

*1 /A1, /A2, /A3は同時指定不可 *2 /A3, /F1は同時指定不可 *3 /C2, /C3は同時指定不可
*4 /N2はDX1006N, DX1012Nのみ指定可 *5 /TPS2を指定した場合, /TPS4, /A2, /A3, /F1は指定不可
*6 /TPS4を指定した場合, /TPS2, /A1, /A2, /A3, /F1は指定不可 *7 /KB1, /KB2は同時指定不可
*8 /KB1指定時は, リモートコントロールユニット (438227) が1台付属 *9 /PM1を指定した場合, /A3, /M1, /R1, /TPS2, /TPS4は指定不可。また/A2/F1の組み合わせの同時指定不可

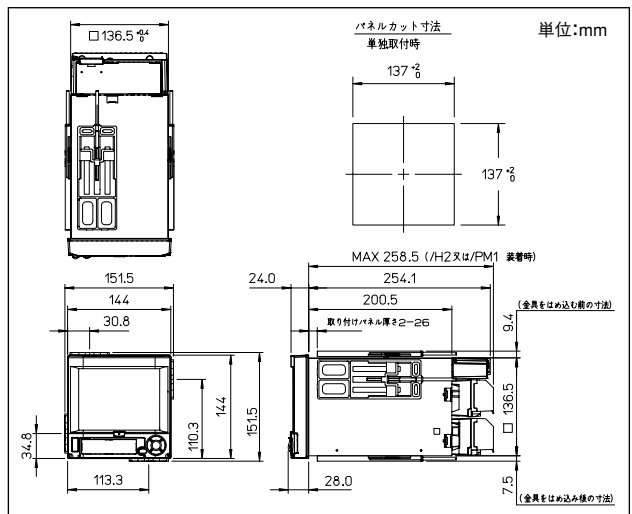
アプリケーションソフトウェア

形名	記事	OS
DXA120	DAQSTANDARD for DXAdvanced	Windows 2000/XP

アクセサリ

品名	形名 (部品番号)	仕様
シャント抵抗 (ネジ端子用)	415920	250Ω±0.1%
	415921	100Ω±0.1%
	415922	10Ω±0.1%
シャント抵抗 (押締端子用)	438920	250Ω±0.1%
	438921	100Ω±0.1%
	438922	10Ω±0.1%
CFカードアダプタ	772090	—
CFカード	772091	128MB
	772092	256MB
	772093	512MB
	772094	1GB
取付金具	B9900BX	—
ドアロックキー	B8706FX	—
リモコンユニット	438227	/KB1, /KB2オプション用

外形図



機能詳細は, DX1000/DX2000カタログ (Bulletin 04L41B01-01) を参照ください。
詳細仕様は, DX1000N一般仕様書 (GS 04L43B01-01) でご確認ください。

DaqstationおよびDXAdvancedは, 横河電機の登録商標です。
Microsoft, MS, WindowsおよびExcelは, 米国Microsoft社の登録商標です。
Ethernetは, XEROX社の登録商標です。
その他, 本文中に使われている会社名および商品名称, 各社の登録商標または商標です。

産業基盤を支え続けるYOKOGAWAグループ

vigilance



vigilance(ビジランス)とは, YOKOGAWAの基本姿勢を表しています。すなわち, 品質(Quality)を取りこみ, 革新的(Innovation)な商品・サービスを, 将来にわたり先見性(Foresight)あるソリューションとして提供していくということです。YOKOGAWAは, グローバルな規模で商品やサービスを提供し続けることのできる国内唯一の産業ソリューションサプライヤーとして世界の産業基盤を支え続けます。

横河電機株式会社

IA事業部プロダクト事業センター 国内営業部 〒180-8750 東京都武蔵野市中町2-9-32 0422-52-6765
■支社: 関西06-6368-7130 ■支店: 北海道011-223-2821・東北022-243-4441・千葉0436-61-6751・中部052-586-1681・豊田0565-33-1611・北陸076-258-7010・岡山086-221-1411
中国082-541-4488・九州092-272-1731・北九州093-521-7234

製品仕様, 取り扱い方法, 機種選定に関するご相談は
カスタマーサポートセンター ☎0120-569116 にお問合せください。

NetSOL Online メールマガジン/配信中 (登録無料)
www.yokogawa.co.jp/ns/

Printed in Japan, 702(KP) [Ed : 03/b]

Vig-RSS-3

記載内容は, お断りなく変更することがありますのでご了承下さい。

All Rights Reserved. Copyright © 2005, by Yokogawa Electric Corporation

YOKOGAWA