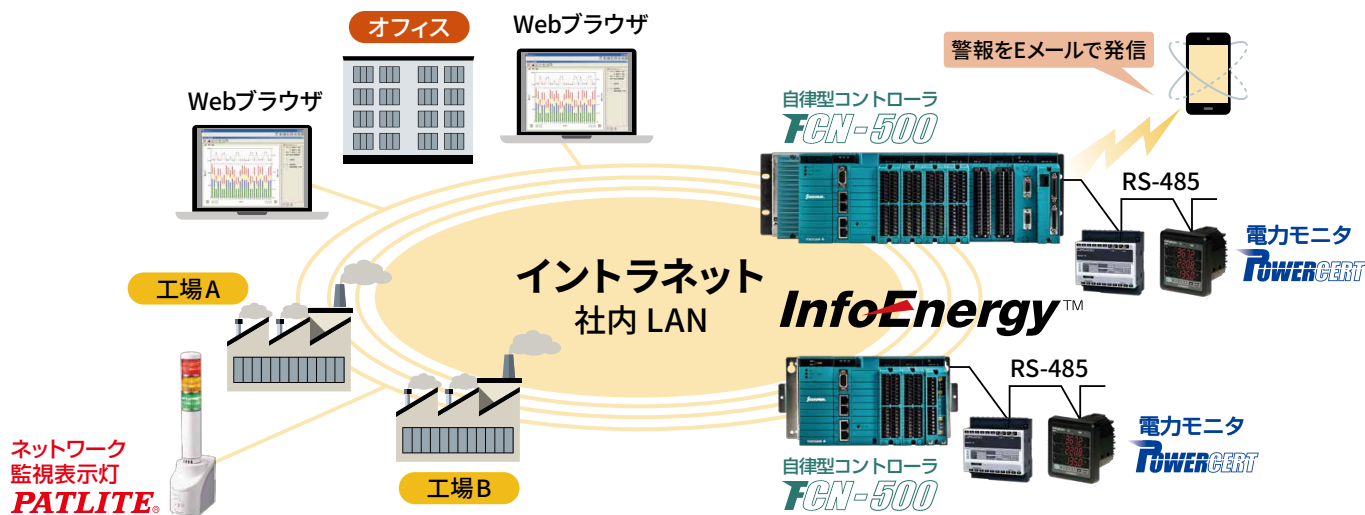


これ1台でムダの見える化から省エネ制御まで！



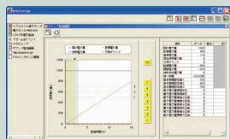
》 簡単導入・簡単管理で省エネをサポート 《

オフィスや工場的一部分（フロア）から導入して、**段階的な増設が可能**
 イン트라ネットのパソコンから、**いつでも・だれでも・どこから**でもチェック可能



》 InfoEnergy デマンド監視

警報発生時には遠隔で設備の停止やEメール、ネットワーク監視表示灯で報知できます。



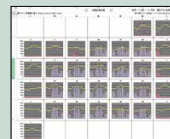
》 OneRepo InfoEnergy 帳票パッケージ

日報/月報/年報のほか、豊富なグラフ表示機能を備えています。



》 OneRepo グラフカレンダー機能

1日分のデータをまとめてカレンダー表示可能、日ごとのデータの比較が見える化できます。

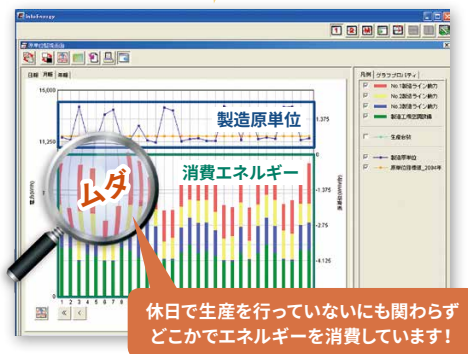


各種データとの関連付けでムダを発見

▶ エネルギーと設備稼働状況、流量、温度との関連付けで **ムダ** を発見

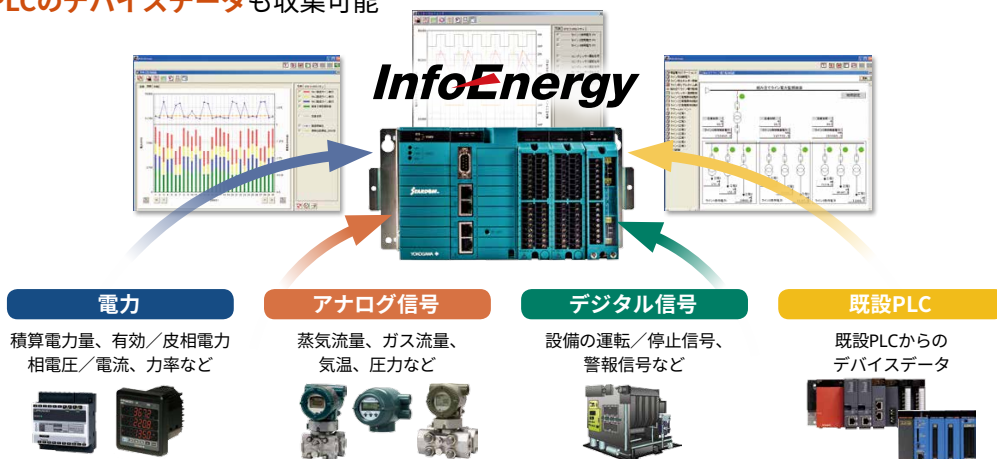


▶ エネルギーと生産活動指標(生産量)から原単位を算出し **ムダ** を発見



扱えるデータは電力だけじゃない

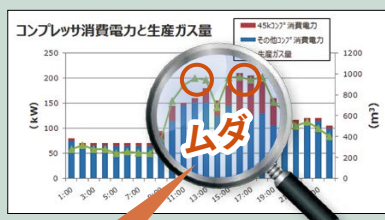
- ▶ 蒸気流量、ガス流量、気温、圧力などのアナログ信号を収集可能
- ▶ 設備の運転/停止信号、警報信号も収集可能
- ▶ 既設PLCのデバイスデータも収集可能



▶ InfoEnergy 導入事例

横河マニュファクチャリング株式会社
甲府工場での一例

- ☑ **課題** : 生産ガス量に変化していないのに電力使用量が増加
- ☑ **分析** : 1台のコンプレッサの効率低下が判明
- ☑ **対策** : 効率が低下したコンプレッサを交換



45kWコンプレッサを運転したのにも関わらず、生産ガス量に変化がなく消費電力のみが増加

InfoEnergy
その他の事例は...



<http://STARDOM.jp/>

横河電機株式会社

STARDOM国内営業 本社 : 0422-52-6549
〒180-8750 東京都武蔵野市中町 2-9-32
関西支社 : 06-6341-1387
〒530-0001 大阪市北区梅田 2-4-9 プリーゼタワー

STARDOM総合窓口 ☑ stardom_info@cs.jp.yokogawa.com

記載内容はお断りなく変更することがありますのでご了承ください。
記載されている製品名は横河電機株式会社および各社の登録商標または商標です。

All Rights Reserved, Copyright © 2017, Yokogawa Electric Corporation.