

General Specifications

CTW10、CTW20、CTW100、CTW130 電線固定形変流器

GS 77C01W02-01JA

■ 概要

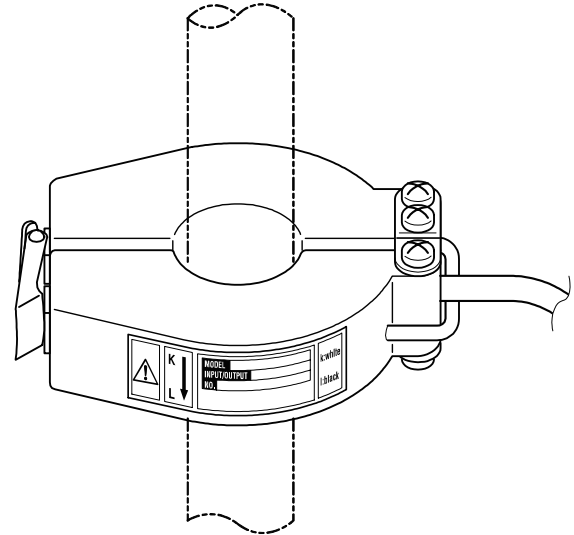
CTW シリーズは、既設設備の増設時に電線を切断することなく取り付けることができる、取付設置工数削減を可能にした電線固定形変流器です。

■ 特長

- ・ クランプ式のため、既設・新設に関わらず施工性が大幅に改善されます。
- ・ 電力線への直接固定が可能なため、設置箇所の選択性に優れています。
- ・ 二次側開放時も CTW に内蔵の危険電圧抑制素子により、焼損・事故を防ぎます。

■ 形名

形名	名称
CTW10	電線個体形変流器 (100A/1A 用) 適応線径 $\phi 24\text{mm}$ 未満
CTW20	電線個体形変流器 (200A/1A 用) 適応線径 $\phi 24\text{mm}$ 未満
CTW100	電線個体形変流器 (500A/5A 用) 適応線径 $\phi 36\text{mm}$ 未満
CTW130	電線個体形変流器 (800A/5A 用) 適応線径 $\phi 36\text{mm}$ 未満



■ ご注文時指定事項

形名をご指定ください。

(例) 形名：CTW10

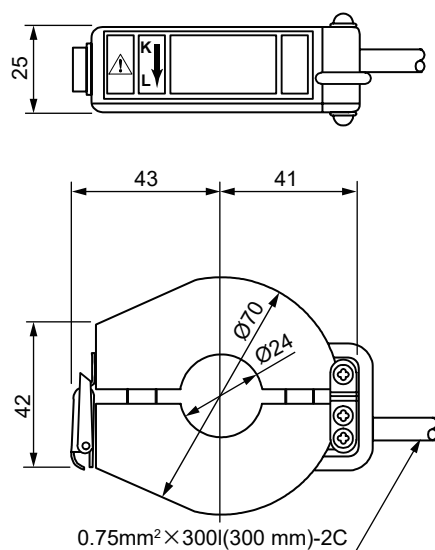
■ 特性仕様

形 名	CTW10	CTW20	CTW100	CTW130
定格一次電流 (In)	100A	200A	500A	800A
定 格 二 次 電 流	1A	1A	5A	5A
定 格 周 波 数	50/60 Hz			
定 格 負 担	0.5VA	0.5VA	2.5VA	2.5VA
精 度 / 直 進 性	定格一次電流 In に対して± 1.0%			
位 相 差	定格一次電流 In に対して± 2 度以内			
仕 様 回 路 電 圧	500V AC 以内			
絶 縁 抵 抗	コアと出力間 100M Ω以上（500V DC にて）			
耐 電 圧	コアと出力間 2000V AC / 1 分間			
出 力 保 護	± 1.5Vp（危険電圧抑制素子内蔵）		± 6.5Vp（危険電圧抑制素子内蔵）	
使用温度範囲	-20 ～ 50℃（結露しないこと）			
使 用 条 件	屋内組込			
質 量	約 220g	約 220g	約 350g	約 380g

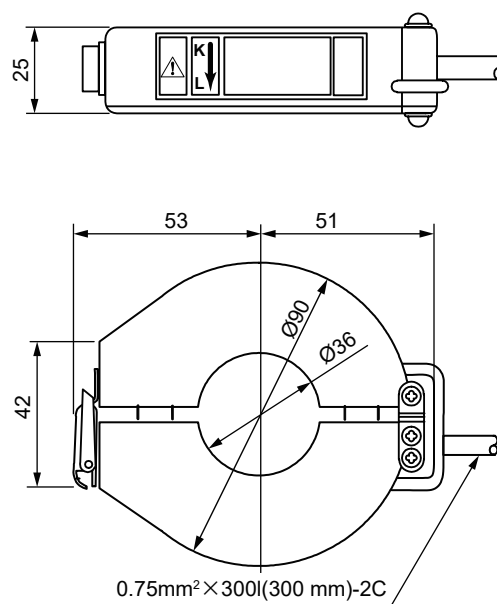
■ 外形寸法図

単位：mm

CTW10 および CTW20



CTW100 および CTW130



■ 見積・契約に関する個別の基本条件

本製品の保証については、ご契約時の基本条件他に定めます。下記は、製品固有の基本条件となります。

・不適合品の扱い

保証期間内に、当社の責に帰すべき契約不適合が貴社より通知された場合は、当社同等品を納入させていただきます。なお、不適合品調査については、原則お受けできませんのでご了承ください。