

GS 77J06B02-01JA

### ■ 概 要

本器は、フィールドからの有電圧接点信号を受け、電氣的に絶縁された2つの接点信号（1点はDCSステータスカードまたはシーケンサの入力用、他の1点は再発信接点信号）を出力します。本器1台に2チャンネル分収納されています。

- ・出力接点は、DCS用接点と電流容量1Aの再発信接点（トランスファ接点）との2つがあります。
- ・有電圧接点入力信号とカード内部回路は、フォトアイソレータで電氣的に絶縁されています。
- ・DCSのデバックや動作チェックに便利なテストスイッチ、接点出力動作（リレーコイルの励磁状態）表示LED付きです。

### ■ 形名および基本仕様コード

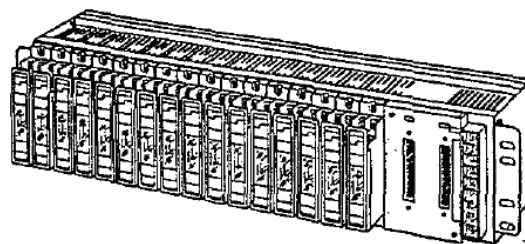
形名	RY2-□□
有電圧接点リレー入力カード (2チャンネル/枚)	
入力信号形式	
1 : 100 V AC系有電圧接点 (85~132 V AC)	
2 : 200 V AC系有電圧接点 (170~264 V AC)	
3 : 24 V DC系有電圧接点 (24 V DC±10%)	
テストスイッチ	
0 : テストスイッチなし	
1 : テストスイッチ付き (AUT-OFF-ON)	

### ■ ご注文時指定事項

- ・形式コード：(例) RY2-11

### ■ 機器仕様

- 構造：      ネスト収納形、前面端子および後部コネクタ接続構造、カード形、端子カバー付
- アイソレーション：  
入力ー第1出力ー第2出力ー警報端子ー電源間  
(入力とリレー回路間フォトアイソレータ絶縁)
- 電源ヒューズ：リレー電源に0.5 Aの警報ヒューズ内蔵
- 警報：      電源ヒューズ断時、ネストの警報端子より無電圧接点出力



テストスイッチ：

AUT（外部電圧接点入力により出力接点 ON/OFF）

OFF（強制的に出力接点 OFF）a 接点の場合

ON（強制的に出力接点 ON）a 接点の場合

LED 表示：    リレー励磁時、点灯（緑色）

### ■ 入出力仕様

入力信号：    有電圧接点入力

出力信号：    リレー接点、2点（第1出力：DCS出力、第2出力：再発信出力）

接点定格：

第1出力：    30 V DC 0.2 A (抵抗・誘導負荷とも)

第2出力：    抵抗負荷 125 V AC      0.4 A

30 V DC      1 A

誘導負荷 125 V AC      0.2 A

30 V DC      0.5 A

最大使用電圧：250 V AC/125 V DC

リレー保護：誘導負荷を駆動する時ときは接点保護としてノイズ消去を行ってください。

### ■ 基準性能

絶縁抵抗：    CH1 入力ーCH2 入力ー[CH1、CH2 第1出力、電源]ーCH1 第2出力ーCH2 第2出力ー警報端子の各相互間：100 MΩ以上（500 V DC にて）

耐電圧：

- ・CH1 入力ーCH2 入力ーCH1 第2出力ーCH2 第2出力ー[CH1、CH2 第1出力、電源]ー警報端子の各相互間：1500 V AC/1 分間

{ただし[CH1、CH2 第1出力、電源]ー警報端子間は除く}

- ・[CH1、CH2 第1出力、電源]ー警報端子間：500 V AC/1 分間

使用温度範囲：      0 ~ 50℃

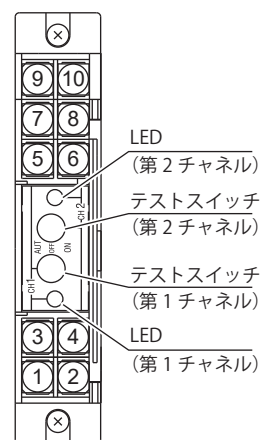
使用湿度範囲：5～90% RH（結露しないこと）  
 電源電圧：24 V DC ± 10%（リップル含有率 5%  
 p-p 以下）  
 消費電流：24 V DC 50 mA

## ■ 付属品

タグナンバーラベル 1 枚

## ■ 端子配列

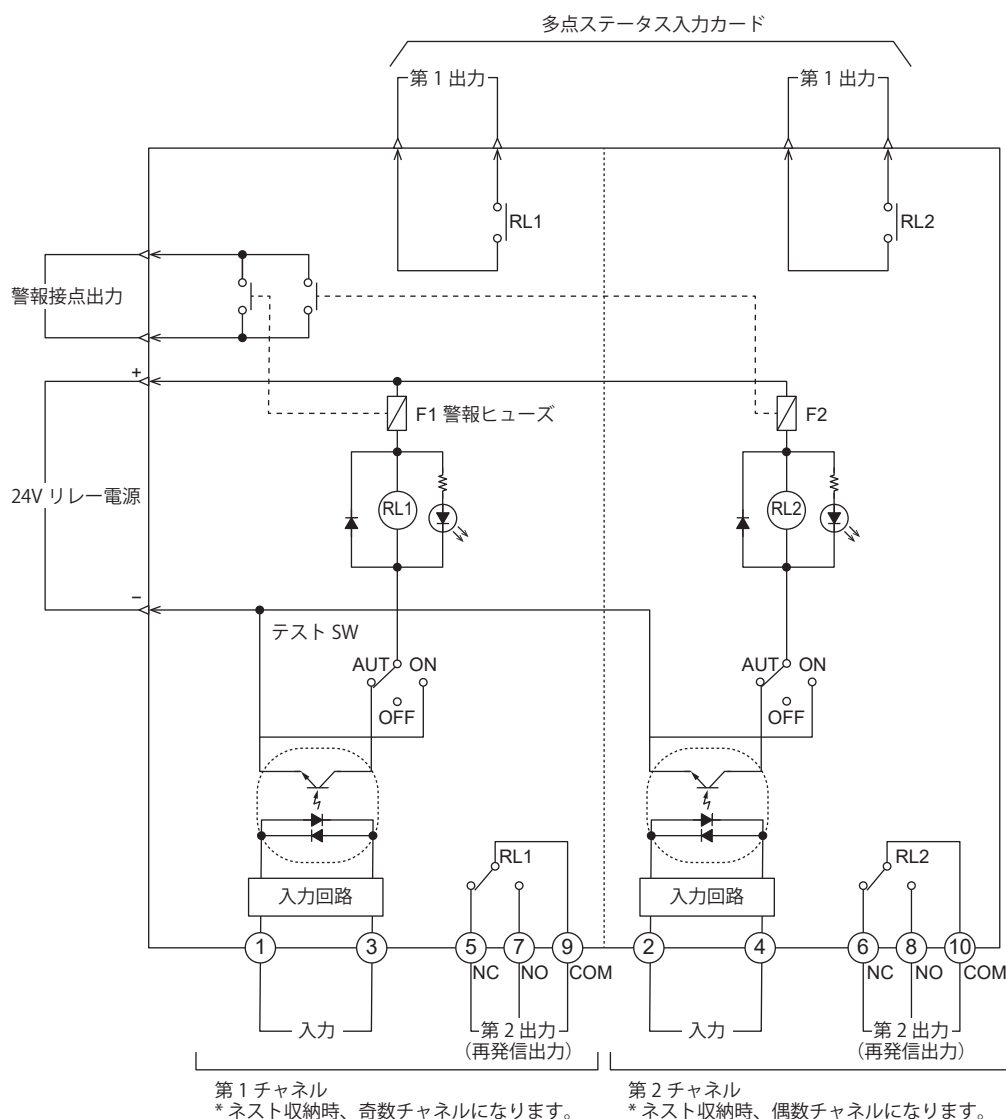
端子番号	第 1 チャネル
1	接点入力 (－) (フィールド側)
3	接点入力 (+) (フィールド側)
5	b 接点出力
7	a 接点出力
9	コモン
端子番号	第 2 チャネル
2	接点入力 (－) (フィールド側)
4	接点入力 (+) (フィールド側)
6	b 接点出力
8	a 接点出力
10	コモン



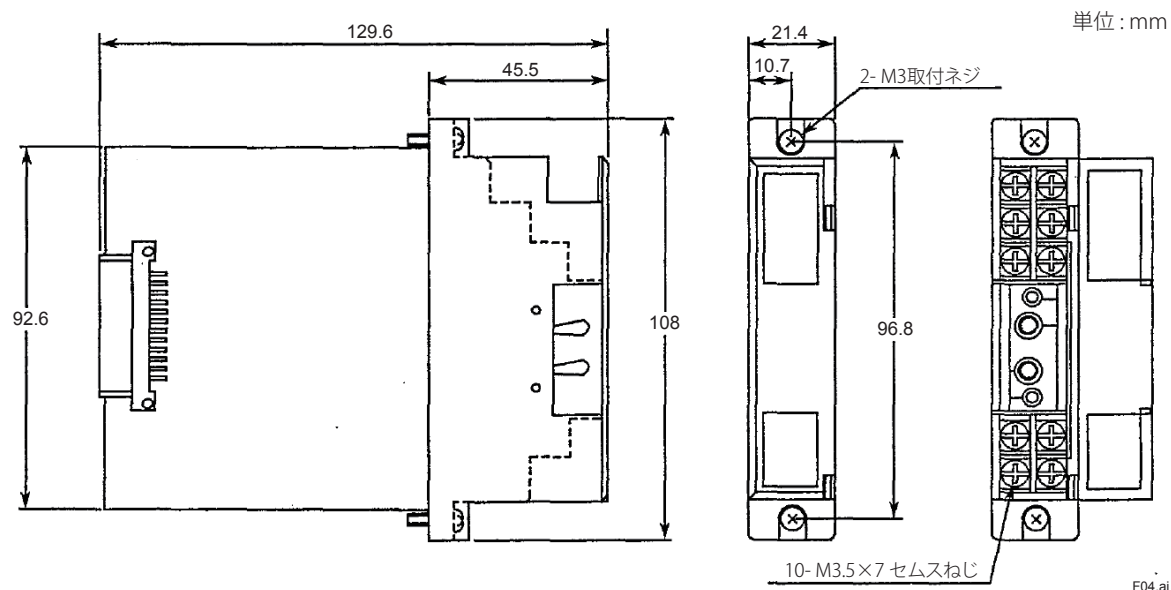
## ■ 取付・形状

取付方式：専用ネスト（RYH 又は RYV）に収納  
 接続方式：入力（M3.5 ねじ端子接続）  
 第 1 出力（DCS 用出力）：コネクタ接続  
 第 2 出力（再発信出力）：M3.5 ねじ端子接続  
 警報端子（コネクタ接続）  
 電源（コネクタ接続）  
 端子ねじ材質：鉄にニッケルメッキ（締付トルク  
 0.8 N・m 以下）  
 外形寸法：108 × 21.4 × 129.6 mm (H × W × D)  
 質量：約 150 g

## ■ ブロックダイアグラム



## ■ 外形寸法図



## ■ 見積・契約に関する個別の基本条件

本製品の保証については、ご契約時の基本条件他に定めます。下記は、製品固有の基本条件となります。

### • 不適合品の扱い

保証期間内に、当社の責に帰すべき契約不適合が貴社より通知された場合は、当社同等品を納入させていただきます。なお、不適合品調査については、不適合解析サービスにて承ります。詳細については、担当営業にお問い合わせください。