

General Specifications

FC34E (防爆形)、FC34U (屋外形) 固定ズーム式 CCTV カラーカメラ

FIELD EYE III

GS 85A7C01-17

■概要

FC34 固定式 CCTV カラーカメラは、厳しい環境での監視や設備診断など広範囲なアプリケーションに対応できます。電解研磨処理されたステンレス筐体は耐食性に優れ、かつ小型・軽量です。ヒータ・デフロスタを標準装備し、広い動作温度範囲を実現しました (-40°C to +60°C)。制御方式は、同軸多重信号と RS-485 が選択できます。同多重信号仕様は、シーンマネージャ (FHC33・FHC34) により映像ケーブルによるリモート制御が行え、設置に必要なケーブル本数を削減できます。

RS-485 仕様は、Web カメラサーバ(転売品)を接続することで、ビデオ管理ソフト等の機能をご利用いただけます。



RS-485 仕様

制御信号入出力: RS-485
データ 8 ビット
ストップビット 1 ビット
9,600bps 調歩同期式
制御信号伝送距離: 1,200 m 最長 (0.5mm² 2 対ツイストペアシールドケーブル使用時)

■標準仕様

●カメラ部

カメラタイプ : カラー
撮像素子 : 1/4 インターライン方式 CCD
信号方式 : NTSC方式、PAL方式
有効画素数 : NTSC 976 (H) x 494 (V)
: PAL 976 (H) x 582 (V)
水平解像度 : 650TV line (typical)
同期方式 : 内部同期
映像 S/N : 50dB 以上
ホワイトバランス : ATW (auto tracking white balance)
電子シャッター : 1/10,000~1/250, 1/120, 1/60秒(NTSC)
: 1/10,000~1/250, 1/100, 1/50秒(PAL)

最低被写体照度	標準感度	カラー	0.5 lx
50 IRE, F1.4	Sense Up: Off	白黒	0.04 lx
1/60秒(NTSC方式)	高感度	カラー	0.03 lx
1/50秒(PAL方式)	Sense Up: On	白黒	0.0025 lx

ズーム倍率 : 光学36倍 x 電子20倍
レンズ : 3.3 mm~119 mm/ F1.4~F4.2
(焦点距離/F値) オートフォーカス付
水平画角 : 約60.2 度(ワイド端)~約1.7度(テレ端)

●入出力部

全機種共通

映像出力信号 : VBS(video burst sync) 1.0 Vp-p 75 Ω
映像伝送距離 : 300m 最長 (5C-2V ケーブル使用時)
ケーブル補償器 (1,200m 程度まで)、
光変換器等の利用により延長可能

多重信号仕様

制御信号入力 : 映像多重制御信号 (1 同軸多重)
制御信号伝送距離 : 1,200m 最長
(5C-2V ケーブル使用時)

●本体

防爆構造・記号: 耐圧防爆構造
検定合格番号: CML 19JPN 1010X 注1)
ATEX Certified: CML 14 ATEX 1052X issue 3 注2)
(EN IEC 60079-0:2018, EN60079-1:2014)
Explosion-proof class: Ex db IIC T5 Gb
II 2G
Ex db IIC T5 Gb
Ta= -40°C to +60°C
RoHS: EN IEC 63000:2018注3)
防水構造: IEC IP66 相当

適合規格: **CE** 注3)

注1) FC34E ケーブル接続口コード0のみ。注2) FC34E ケーブル接続口コード1のみ。

注3) FC34UとFC34E ケーブル接続口コード1のみ。

ケース材質 : SUS316L
ケース表面処理 : 電界研磨
質量 : 8.9 kg

●電源

電源範囲 : AC100 to 240 V, 50/60Hz
消費電力 : 30 VA (ヒータ付)

●設置環境

使用温度/湿度 : -40 °C to +60 °C
/ 20 to 95 %RH (結露なきこと)
使用場所 : 最大高度 2000 m
姿勢 : 正立 / 逆立

●推奨接続ケーブル（お客さまご用意）

- 電源ケーブル : 3 芯1.25sq 相当 (外径 \varnothing 10.0 mm: JIS C3312 または外径 \varnothing 7.8 mm: JIS C3306)
 本体側ではサージアREST回路を内蔵しますが、下記の信号ケーブルと併せ、外部での避雷対策を推奨します。
- 映像信号ケーブル : 75 Ω 系 同軸ケーブル (5C-2V または7C-2V)
 ノイズ環境が厳しい場所に配線される場合、ビデオトランスのご使用を推奨します。
- 制御信号ケーブル : 0.5mm² 2対ツイストペアシールドケーブル (外径 \varnothing 8.0 mm) (RS-485 用)

●ヒータ動作

自動動作 : 外部温度変化から、内部カメラモジュールを保護する機能です。

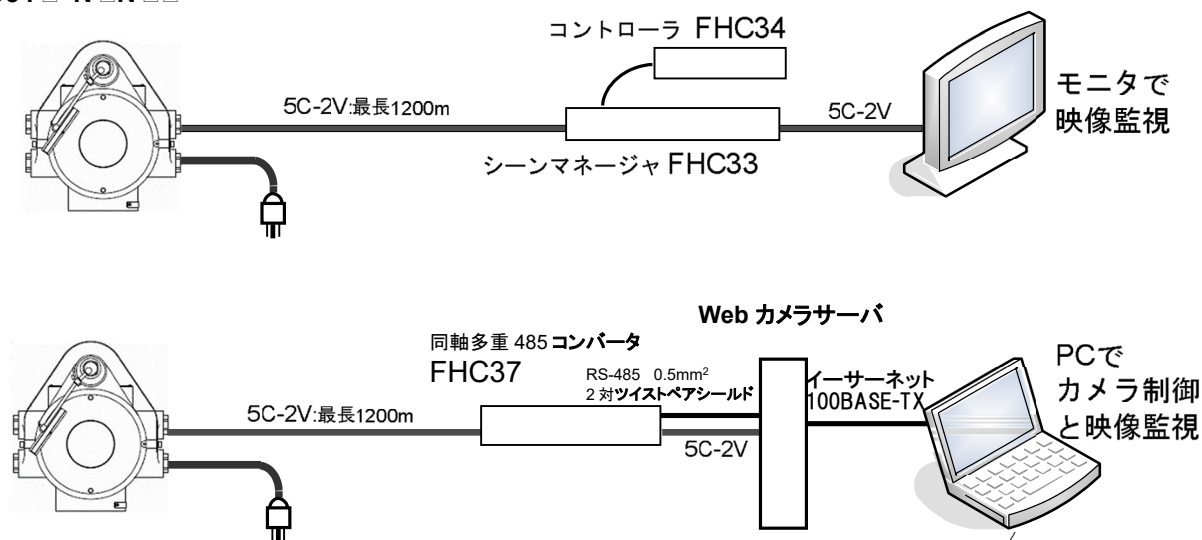
●デフロスタ動作

手動操作 : 着霜・着氷・結露等による、曇りを防止 / 除去する機能です。

■制御仕様別システム構成例

(1) 多重信号仕様 カメラと監視用モニタ間を同軸ケーブルのみで接続します。監視室に設けたシーンマネージャ (FHC33・FHC34) による遠隔操作制御が可能です。同軸多重485コンバータ (FHC37) と、Webカメラサーバ (ビデオサーバ) を経由することで、パソコンのブラウザによるカメラの映像監視と遠隔操作が可能です

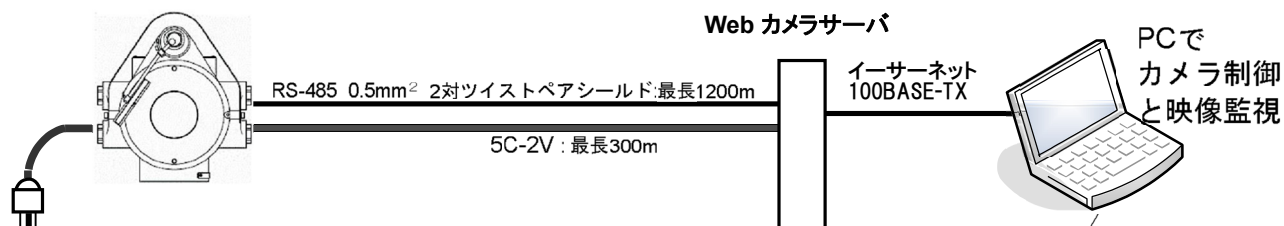
FC34 □-N □N □□



(2) RS-485 仕様

映像信号は同軸ケーブル、制御信号はRS-485ケーブルで接続します。Webカメラサーバ (ビデオサーバ) を経由することでパソコンのブラウザによるカメラの映像監視と遠隔操作が可能です。

FC34 □- □□S □□

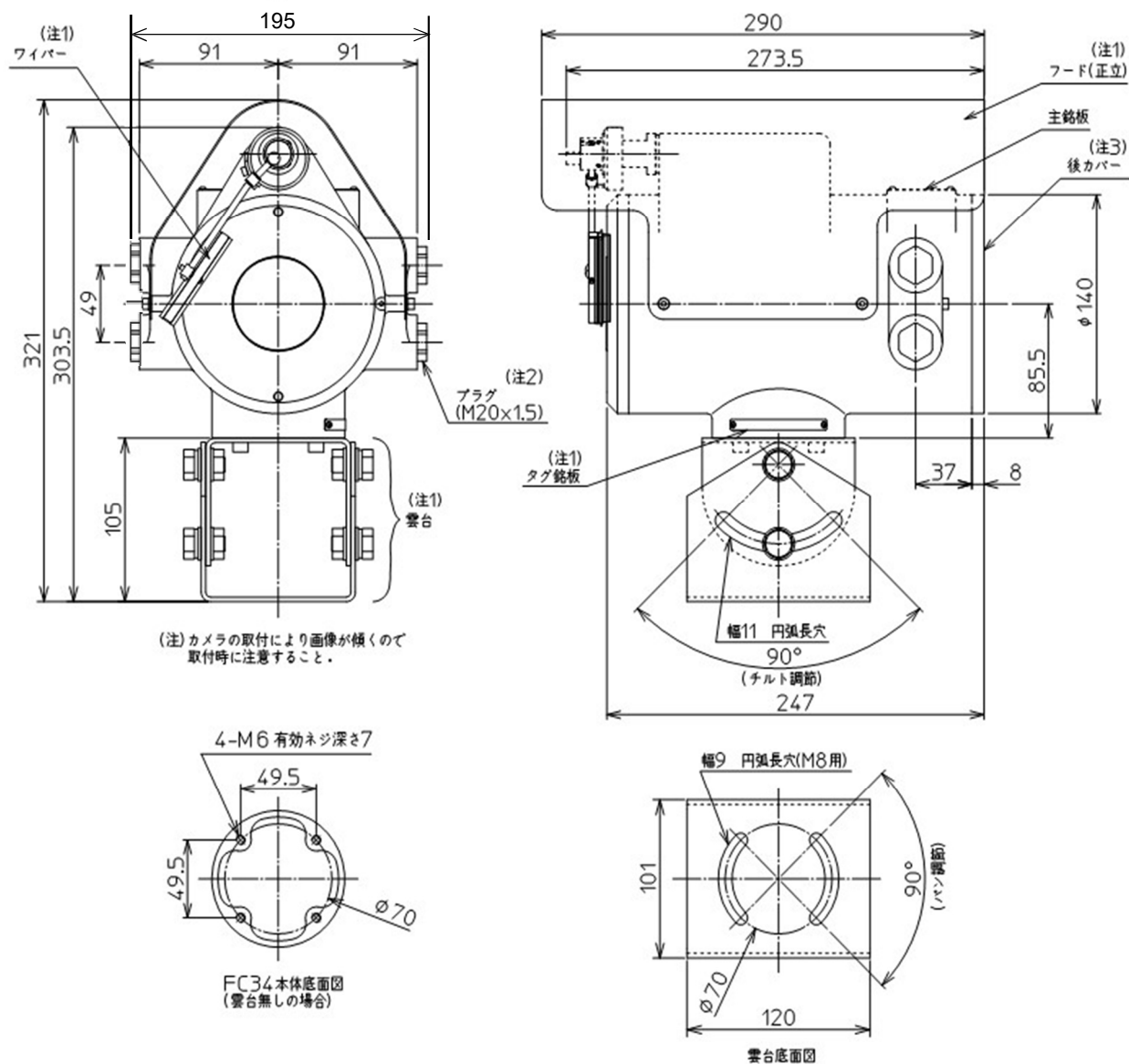


■外形図

●FC34 形本体

正立図

FC34 □-□□□□S



(注 1) 付加仕様コードで指定された場合のみ、工場出荷の際の付属品または添付品となります。

(注 2) 浸水防止のためケーブル取出口に、プラグが取り付けられています。配線時には、必要な取出口のプラグは外します。

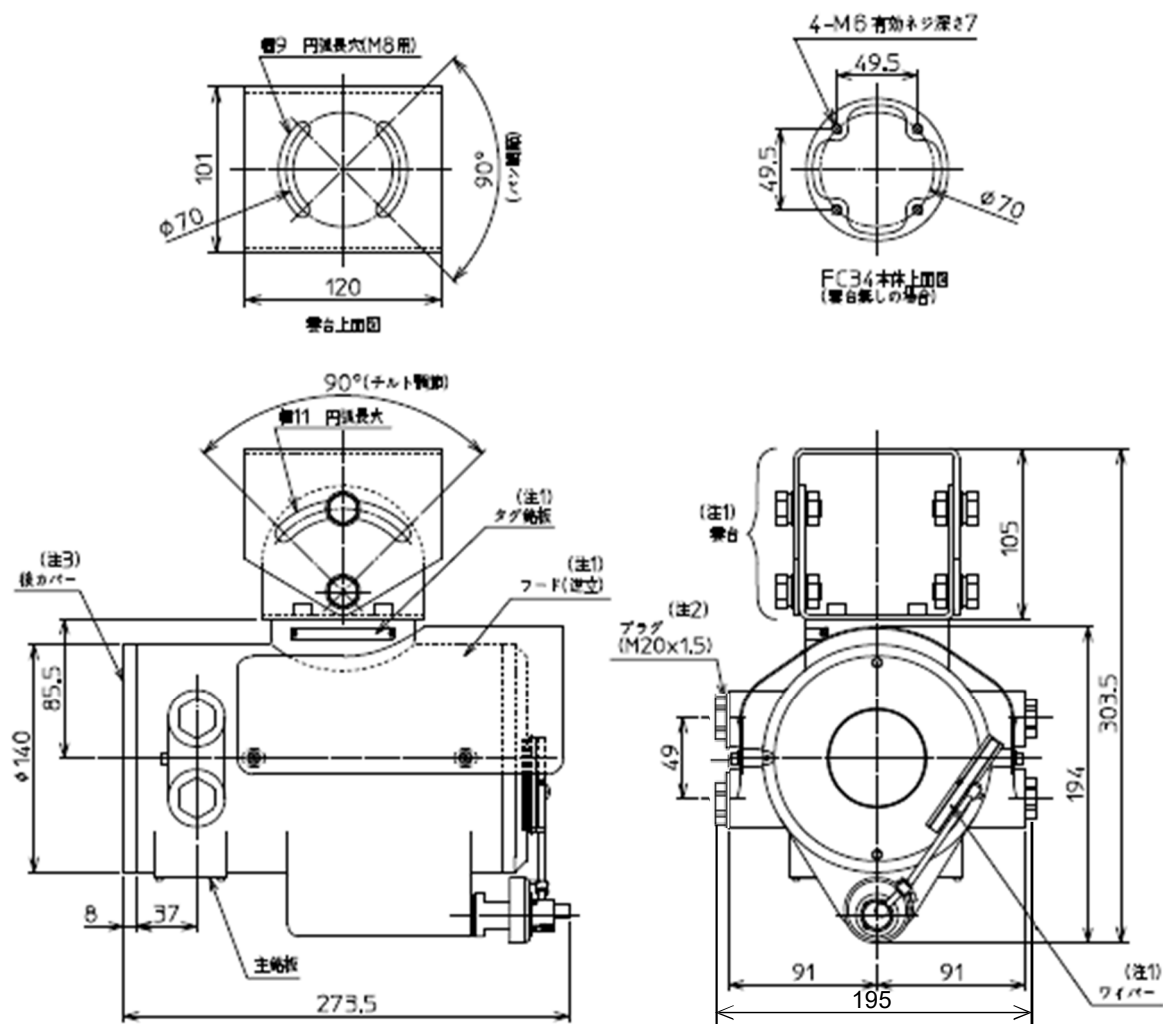
(注 3) 配線時には後カバーを工具で外して作業を行います。

■外形図

● FC34 形 本体

逆立図

FC34 □-□□□□U



(注 1) 付加仕様コードで指定された場合のみ、工場出荷の際の付属品または添付品となります。

(注 2) 浸水防止のためケーブル取出口に、プラグが取付けられています。配線時には、必要な取出口のプラグは外します。

(注 3) 配線作業は、後カバーを工具で外してから行います。

■ ケーブルグランド

●ユニオン付水防グランド

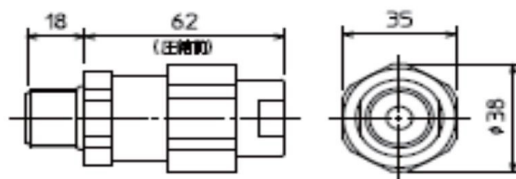
UG2 (接続口 G1/2 ケーブルグランド 2 個)

UG3 (接続口 G1/2 ケーブルグランド 3 個)

UM2 (接続口 M20x1.5 ケーブルグランド 2 個)

UM3 (接続口 M20x1.5 ケーブルグランド 3 個)

質量: 約. 230 g

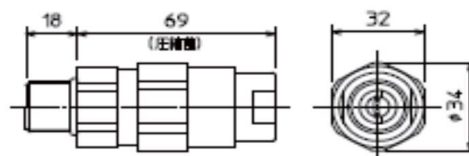


●耐圧防爆パッキン金具

EG2 (接続口 G1/2 ケーブルグランド 2 個)

EG3 (接続口 G1/2 ケーブルグランド 3 個)

質量: 約. 250 g

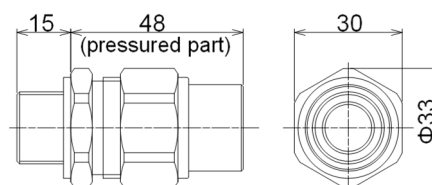


● 耐圧防爆パッキン金具

EM2 (接続口 M20x1.5 ケーブルグランド 2 個)

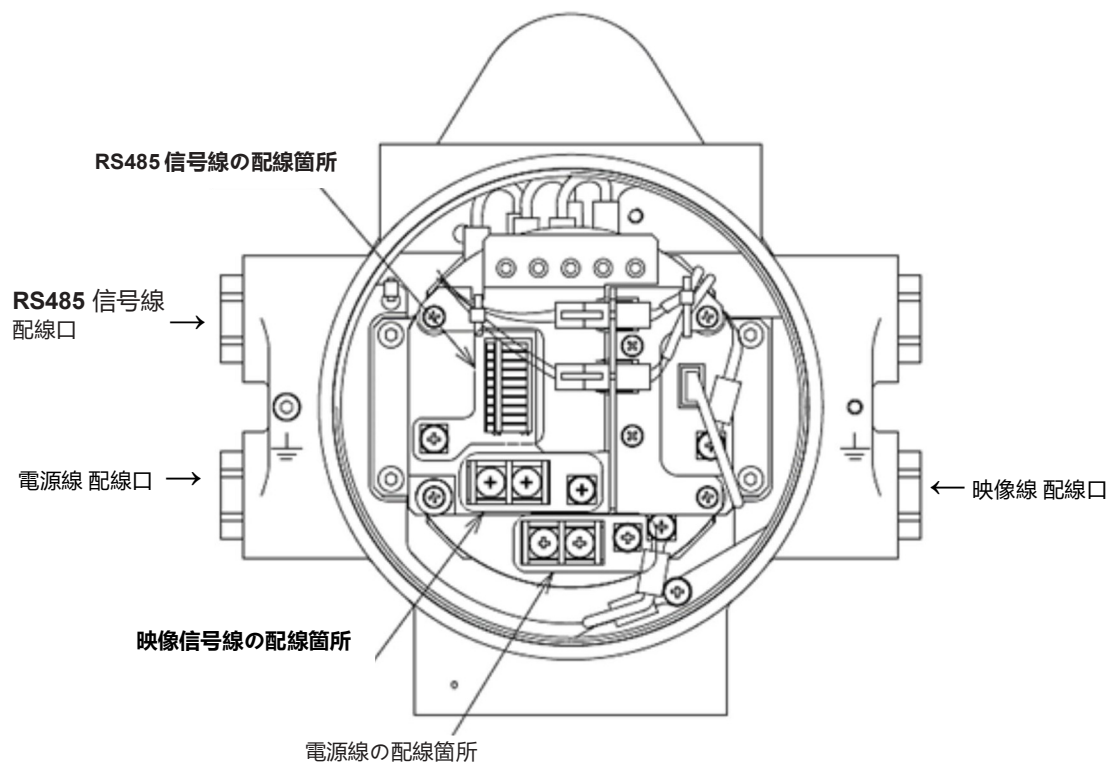
EM3 (接続口 M20x1.5 ケーブルグランド 3 個)

質量: 約 140 g



(注 1) 防爆形を使用する際は、クランプ等を用いて電線を固定してください。または電線管を使用してください。

■ 配線接続口 (推奨)



■形名、コード一覧

形名	基本仕様コード		仕様
FC34E			防爆形 固定ズーム式 CCTV カラーカメラ
FC34U			屋外型 固定ズーム式 CCTV カラーカメラ
カメラ種類	-N		高感度、1/4 インチ、NTSC 画素数: 976 (H) x 494 (V)、光学 36 倍ズーム
	-P		高感度、1/4 インチ、PAL 画素数: 976 (H) x 582(V)、光学 36 倍ズーム
ワイパー	W		ワイパー付き
	N		ワイパーなし
制御 (注 3)	N		同軸多重信号 (注 1)
	S		RS-485 (注 2)
ケーブル接続口 (注 4)	0		G (PF) 1/2メネジ (国内防爆用)
	1		M 20メネジ (ATEX / IECEx 海外防爆用)
設置	S		正立
	U		逆立用設定: 正立に対して映像上下反転
ケーブルグラウンド	EG2		ケーブルグラウンド(日本防爆) G(PF)1/2メネジ2個 (封止栓 2個付)
	EG3		ケーブルグラウンド(日本防爆) G(PF)1/2メネジ3個 (封止栓 1個付)
	EM2		ケーブルグラウンド(ATEX/IECEx) M20メネジ2個 (封止栓 2個付)
	EM3		ケーブルグラウンド(ATEX/IECEx) M20メネジ3個 (封止栓 1個付)
	UG2		ユニオン付水防グラウンドG1/2メネジ2個 (国内用)
	UG3		ユニオン付水防グラウンドG1/2メネジ3個 (国内用)
	UM2		ユニオン付水防グラウンド M20メネジ2個 (海外用)
	UM3		ユニオン付水防グラウンド M20メネジ3個 (海外用)
	NNN		なし

(注 1) 同軸多重信号仕様のカメラには、専用の同軸制御機器をご指定下さい。

(注 2) カメラ種類が-P (PAL) の場合、制御の基本仕様コードは S (RS-485) を指定してください。

(注 3) 制御方式として、ローカル制御を指定する場合は特注対応となります。

(注 4) FC34Uのケーブル接続口は、日本向けを0、海外向けを1とご指定下さい。

●付加仕様 (オプション)

(追加手配では添付することができません。ご注文の際に指定してください)

項目	付加仕様コード	仕様
雲台	/A	雲台 (注 4)
タグ銘板取付け	/T	ステンレス鋼タグ銘板取り付け (注 5)
フード付き	/SH	フード (正立)
	/UH	フード (逆立)
工具	/CT	工具 (後部カバー脱着用) (注 6)

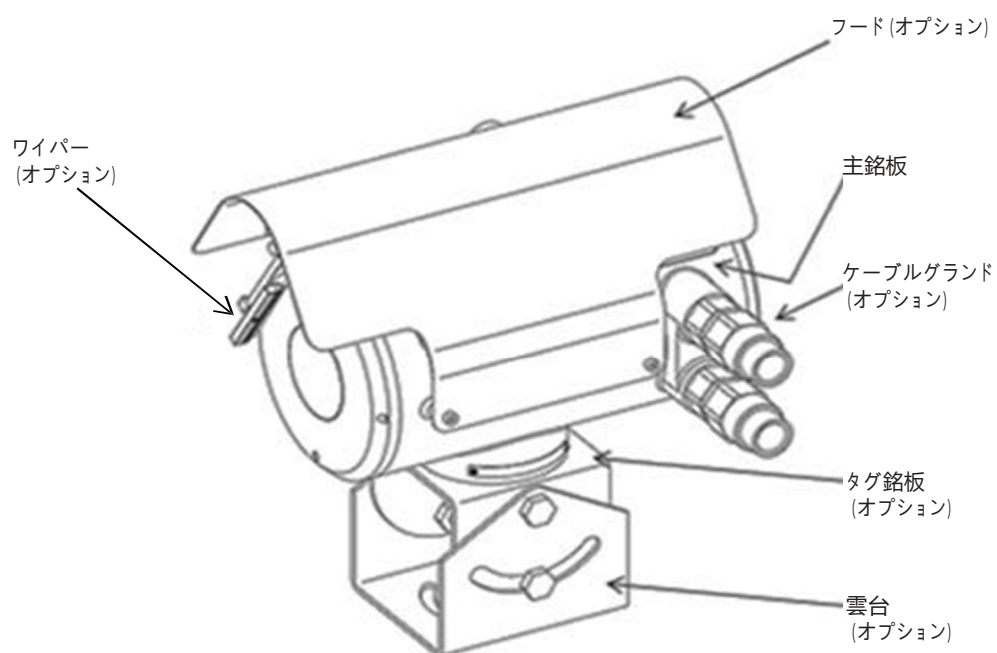
(注 4) ご注文時に付加仕様コード /A がない場合、工場出荷の際に雲台が添付されません。

(注 5) タグ名は英数字 - / 記号の組合せで最大 15 文字の刻印です。ご注文時にタグ名を指定してください。

(注 6) ご注文時に付加仕様コード /CT がない場合、工場出荷の際に工具が添付されません。

<ご注文時指定事項>

1. 形名および仕様コード
2. タグ名称 (タグ銘板取り付けの場合)



注: 記載されている商品名、会社名は、商標または商標登録です。