



# MW100

## イーサネット接続と接続の確認

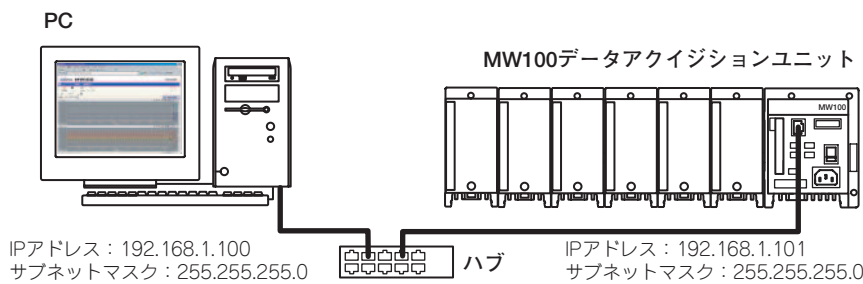
### ■ IPアドレスの設定

MW100ビューアソフトウェアユーザーズマニュアル(IM MW180-01)に記載のIPアドレス設定方法に従って、MW100のIPアドレスを設定します。

### ■ 接続の確認

MW100にIPアドレスを設定したのち、PCとの接続を確認します。PCと1対1のローカル接続での接続確認について説明します。

- MW100のIPアドレスを「192.168.1.101」（サブネットマスクは「255.255.255.0」のとき）に設定したとき、PC側のIPアドレスを「192.168.1.xxx」に設定します。このとき、xxxは101を除く0~255の任意の数字を設定します。



このとき、PC側のサブネットマスクは、MW100と同じ数値を設定します。デフォルトゲートウェイ、DNSサーバの設定は不要です。

- PCのコマンドプロンプトを起動し、pingコマンドを使って、PCとMW100が接続されていることを確認します。

```
>ping 192.168.1.101
```

接続されているとき、次のメッセージが表示されます。

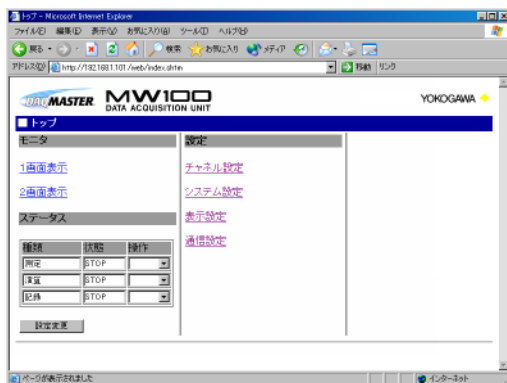
```
Reply from 192.168.1.101: byte=32 time<10ms TTL=128
Reply from 192.168.1.101: byte=32 time<10ms TTL=128
Reply from 192.168.1.101: byte=32 time<10ms TTL=128
Reply from 192.168.1.101: byte=32 time<10ms TTL=128

Reply statistics for 192.168.1.101:
    Packets: Sent = 4, Received = 4, Lost = 0 (0% Loss)
```

通信状態により表示される数値が異なります。

上記のメッセージが表示されないときは、MW100に設定したIPアドレスまたはPCのIPアドレスを確認してください。

- ブラウザを起動して、URL入力欄に「192.168.1.101」を入力して、MW100の設定画面が表示されることを確認します。



以上で、接続の確認ができました。手順2では問題なく、手順3で接続できないときはブラウザの設定を確認する必要があります。ブラウザのローカルエリアネットワーク設定の自動構成とプロキシサーバのすべてのチェックをはずしてください。