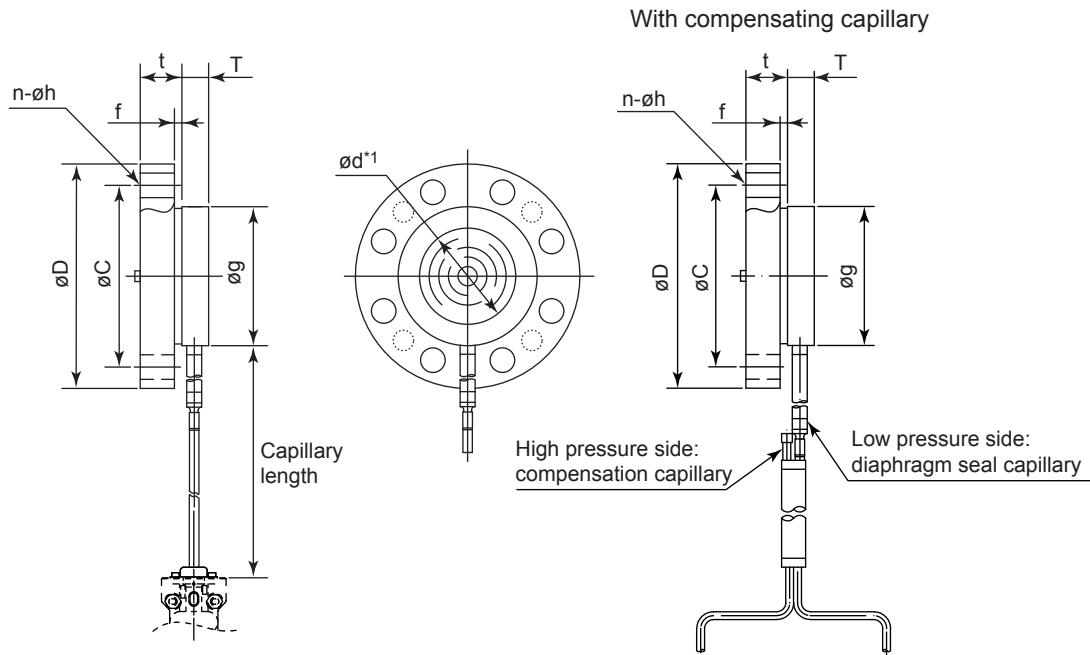


Drawings

C80FW
 Remote Mount Flanged Diaphragm Seal(Flush Type)
 Raised Face(RF), Capillary Connected to the Side of
 Diaphragm Seal Unit

SD 01C25W51-01EN

Unit: mm (approx. inch)



*1: Indicates inside diameter of gasket contact surface.

Process flange size: 3-inch (80mm)

Flange Standard Code	Flange Rating Code	Flange Rating	øD	øC	Bolt holes		t	f ²	T ⁴	øg	ød
					No.(n)	Dia.(øh)					
J	A	JIS 10K	185(7.28)	150(5.91)	8	19(0.75)	18(0.71)	0	25(0.98)	130(5.12)	90(3.54)
J	B	JIS 20K	200(7.87)	160(6.30)	8	23(0.91)	22(0.87)	0	25(0.98)	130(5.12)	90(3.54)
J	C	JIS 30K	210(8.27)	170(6.69)	8	23(0.91)	28(1.10)	0	25(0.98)	130(5.12)	90(3.54)
J	D	JIS 40K	210(8.27)	170(6.69)	8	23(0.91)	32(1.26)	0	25(0.98)	130(5.12)	90(3.54)
J	E	JIS 63K	230(9.06)	185(7.28)	8	25(0.98)	40(1.57)	0	25(0.98)	130(5.12)	90(3.54)
A	1	ANSI Class 150	190.5(7.50)	152.4(6.00)	4	19.1(0.75)	23.9(0.94)	1.6(0.06)	25(0.98)	130(5.12)	90(3.54)
A	2	ANSI Class 300	209.6(8.25)	168.1(6.62)	8	22.4(0.88)	28.5(1.12)	1.6(0.06)	25(0.98)	130(5.12)	90(3.54)
A	4	ANSI Class 600	209.6(8.25)	168.1(6.62)	8	22.4(0.88)	38.2(1.50)	6.4(0.25)	25(0.98)	130(5.12)	90(3.54)
A	5	ANSI Class 900	241.3(9.50)	190.5(7.50)	8	25.4(1.00)	38.1(1.50)	0	25(0.98)	130(5.12)	90(3.54)
A	6	ANSI Class 1500	266.7(10.50)	203.2(8.00)	8	31.8(1.25)	47.8(1.88)	0	25(0.98)	130(5.12)	90(3.54)
P	1	JPI Class 150	190(7.48)	152.4(6.00)	4	19(0.75)	24(0.94)	1.6(0.06)	25(0.98)	130(5.12)	90(3.54)
P	2	JPI Class 300	210(8.27)	168.1(6.62)	8	22(0.87)	28.5(1.12)	1.6(0.06)	25(0.98)	130(5.12)	90(3.54)
P	4	JPI Class 600	210(8.27)	168.1(6.62)	8	22(0.87)	38.4(1.51)	6.4(0.25)	25(0.98)	130(5.12)	90(3.54)
P	5	JPI Class 900	241(9.49)	190.5(7.50)	8	26(1.02)	38.5(1.52)	0	25(0.98)	130(5.12)	90(3.54)
P	6	JPI Class 1500	267(10.51)	203.2(8.00)	8	32(1.26)	48(1.89)	0	25(0.98)	130(5.12)	90(3.54)
D	H	DIN PN 10/16	200(7.87)	160(6.30)	8	18(0.71)	20(0.79)	0	25(0.98)	130(5.12)	90(3.54)
D	K	DIN PN 25/40	200(7.87)	160(6.30)	8	18(0.71)	24(0.94)	0	25(0.98)	130(5.12)	90(3.54)
D	L	DIN PN 64	215(8.46)	170(6.69)	8	22(0.87)	28(1.10)	0	25(0.98)	130(5.12)	90(3.54)

Unit: mm (approx. inch)

Process flange size: 2-inch (50mm)

Flange Standard Code	Flange Rating Code	Flange Rating	øD	øC	Bolt holes		t	f ²	T ^{*4}	øg	ød
					No.(n)	Dia.(øh)					
J	A	JIS 10K	155(6.10)	120(4.72)	4	19(0.75)	16(0.63)	0	25(0.98)	100(3.94)	61(2.40)
J	B	JIS 20K	155(6.10)	120(4.72)	8	19(0.75)	18(0.71)	0	25(0.98)	100(3.94)	61(2.40)
J	C	JIS 30K	165(6.50)	130(5.12)	8	19(0.75)	22(0.87)	0	25(0.98)	100(3.94)	61(2.40)
J	D	JIS 40K	165(6.50)	130(5.12)	8	19(0.75)	26(1.02)	0	25(0.98)	100(3.94)	61(2.40)
J	E	JIS 63K	185(7.28)	145(5.71)	8	23(0.91)	34(1.34)	0	25(0.98)	100(3.94)	61(2.40)
A	1	ANSI Class 150	152.4(6.00)	120.7(4.75)	4	19.1(0.75)	19.1(0.75)	1.6(0.06)	25(0.98)	100(3.94)	61(2.40)
A	2	ANSI Class 300	165.1(6.50)	127(5.00)	8	19.1(0.75)	22.4(0.88)	1.6(0.06)	25(0.98)	100(3.94)	61(2.40)
A	4	ANSI Class 600	165.1(6.50)	127(5.00)	8	19.1(0.75)	31.8(1.25)	6.4(0.25)	25(0.98)	100(3.94)	61(2.40)
P	1	JPI Class 150	152(5.98)	120.6(4.75)	4	19(0.75)	19.5(0.77)	1.6(0.06)	25(0.98)	100(3.94)	61(2.40)
P	2	JPI Class 300	165(6.50)	127(5.00)	8	19(0.75)	22.5(0.89)	1.6(0.06)	25(0.98)	100(3.94)	61(2.40)
P	4	JPI Class 600	165(6.50)	127(5.00)	8	19(0.75)	31.9(1.26)	6.4(0.25)	25(0.98)	100(3.94)	61(2.40)
D	H	DIN PN 10/16	165(6.50)	125(4.92)	4	18(0.71)	18(0.71)	0	25(0.98)	100(3.94)	61(2.40)
D	K	DIN PN 25/40	165(6.50)	125(4.92)	4	18(0.71)	20(0.79)	0	25(0.98)	100(3.94)	61(2.40)
D	L	DIN PN 64	180(7.09)	135(5.31)	4	22(0.87)	26(1.02)	0	25(0.98)	100(3.94)	61(2.40)

Process flange size: 1.5-inch (40mm)

Flange Standard Code	Flange Rating Code	Flange Rating	øD	øC	Bolt holes		t	f ²	T	øg	ød
					No.(n)	Dia.(øh)					
J	A	JIS 10K	140(5.51)	105(4.13)	4	19(0.75)	16(0.63)	0	27(1.06)	86(3.39)	*3
J	B	JIS 20K	140(5.51)	105(4.13)	4	19(0.75)	18(0.71)	0	27(1.06)	86(3.39)	*3
J	C	JIS 30K	160(6.30)	120(4.72)	4	23(0.91)	22(0.87)	0	27(1.06)	86(3.39)	*3
J	D	JIS 40K	160(6.30)	120(4.72)	4	23(0.91)	24(0.94)	0	27(1.06)	86(3.39)	*3
J	E	JIS 63K	175(6.89)	130(5.12)	4	25(0.98)	32(1.26)	0	27(1.06)	86(3.39)	*3
A	1	ANSI Class 150	127(5.00)	98.6(3.88)	4	15.7(0.62)	17.5(0.69)	1.6(0.06)	27(1.06)	86(3.39)	*3
A	2	ANSI Class 300	155.4(6.12)	114.3(4.50)	4	22.4(0.88)	20.6(0.81)	1.6(0.06)	27(1.06)	86(3.39)	*3
A	4	ANSI Class 600	155.4(6.12)	114.3(4.50)	4	22.4(0.88)	28.8(1.13)	6.4(0.25)	27(1.06)	86(3.39)	*3
P	1	JPI Class 150	127(5.00)	98.6(3.88)	4	16(0.63)	18(0.71)	1.6(0.06)	27(1.06)	86(3.39)	*3
P	2	JPI Class 300	155(6.10)	114.3(4.50)	4	22(0.87)	21(0.83)	1.6(0.06)	27(1.06)	86(3.39)	*3
P	4	JPI Class 600	155(6.10)	114.3(4.50)	4	22(0.87)	29(1.14)	6.4(0.25)	27(1.06)	86(3.39)	*3

*2: For flange material code A(S25C), value of f is 0 mm(0 inch).

*3: Always use in combination with C10FR. ød=44 mm(1.73 inch)

*4: For sealing face material code U(titanium), value of T is 34 mm(1.34 inch).