

外形図

ADMAG TI シリーズ
AXW 電磁流量計
[口径：25 ～ 200 mm]
リプレイス対応品
ポリウレタンゴムライニング（ウェハ）



SD 01E24D01-02JA

単位：mm

一体形流量計

分離形検出器

一体形流量計

分離形検出器

口径25～100 mm

AXW025

AXW040

AXW050 -□□□□A□□A.../RW/GAN

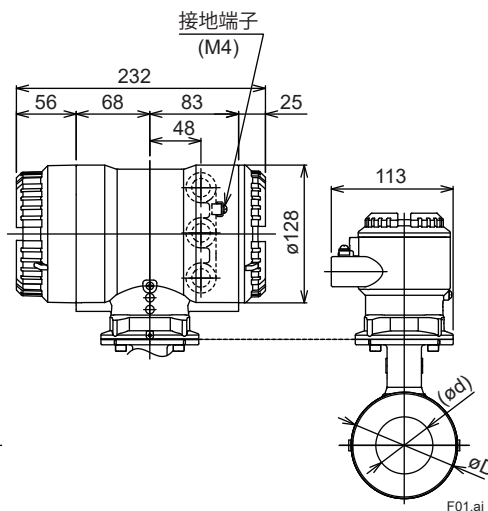
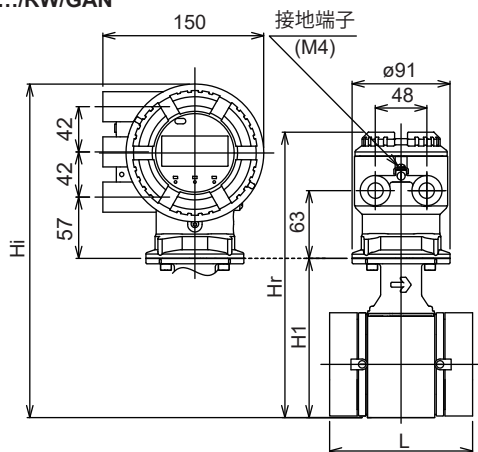
AXW080

AXW100

プロセス接続コード

ライニングコード

口径コード



口径150～200 mm

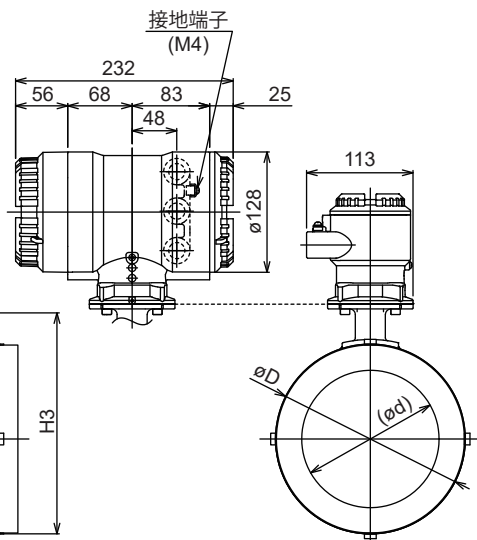
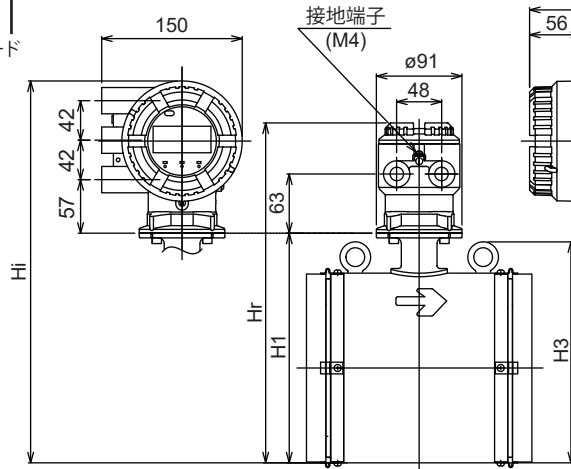
AXW150

AXW200

-□□□□A□□A.../RW/GAN

プロセス接続コード

口径コード ライニングコード



表記のない寸法許容差は、「普通許容差 = ± (JIS B0401-1 の公差等級 IT18 の値) / 2」とします。

YOKOGAWA

横河電機株式会社

All Rights Reserved. Copyright © 2024, Yokogawa Electric Corporation
記載内容はお断りなく変更することがあります。 Printed in Japan.

P -

SD 01E24D01-02JA
2024. 12 初版 (KP)

	配線口向き			
	標準 (0° 回転)	+90° 回転	+180° 回転	-90° 回転
一体形 流量計				
分離形 検出器				

* 付加仕様コード RH の選択と向きの指定により、
配線口の向きは左図のようになります。

単位:mm

仕様	プロセス接続コード		AA1, AA2, AJ1, AJ2					AA1, AJ1	AA2, AJ2	AA1, AJ1	AA2, AJ2	
			-	-	-	AG1		AG1	-	AG1	-	
	口径コード		025	040	050	080	100	150	150	200	200	
	口径		25	40	50	80	100	150	150	200	200	
分離形検出器 一体形流量計	ライニングコード		U	U	U	U	U	U	U	U	U	
	面間寸法 (*1) (ウェハ形リブレース対応品 用アースリングを含む)		L	93	106	120	160	180	230	230	300	300
	外径		øD	68	86	99	129	155	202	202	252	252
	アースリング内径		ød	27	40	52	81	102	147.3	147.3	198.9	198.9
分離形 検出器	H1		110	129	148	175	201	244	262	294	312	
	高さ		H3	-	-	-	-	235	235	285	285	
	最大高さ		Hr	227	246	265	292	318	362	380	412	430
	質量 (約 ~ kg) (*2)			2.9	3.8	4.9	7.0	8.8	18	18	28	28
一体形 流量計	最大高さ		Hi	272	291	310	337	363	406	424	456	474
	質量 (約 ~ kg)			5.5	6.3	7.4	9.6	11.3	20	20	31	31
ガスケット (BSC, BSF) (*1)				+6	+6	+6	+6	+6	+6	+6	+6	+6

*1: 付加仕様のガスケットを選択した場合は、面間寸法 (L) に上記値 (両側 2 枚分) が加算されます。また、ユーザの準備されるガスケットがある場合は、その厚さを面間寸法 (L) に加算したものが実際の面間寸法になります。

*2: 水中用、または付加仕様コード DHC を選択した場合、ユニオン付水防グランドが付き、ケーブルが配線された状態で出荷されます。ケーブル長が 30 m の場合、質量に 9.5 kg が加算されます。

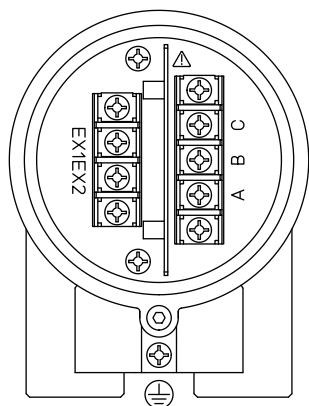
端子配置図・結線図

通信・入出力の基本仕様コードが P0(EtherNet/IP) の場合、端子配置図・結線図は SD 01E21C02-01JA を参照してください。

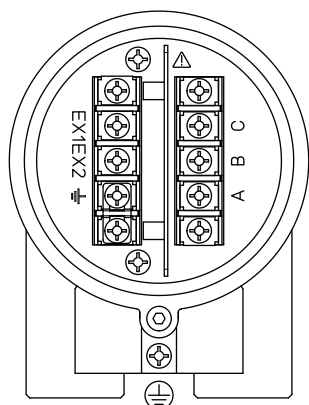
分離形検出器：

＜分離形変換器との接続＞

非防爆用



防爆用



端子記号	記事
A B C	流量信号出力
EX1 EX2	励磁電流入力
⏏	保護接地（外筐端子）
⏏	機能接地

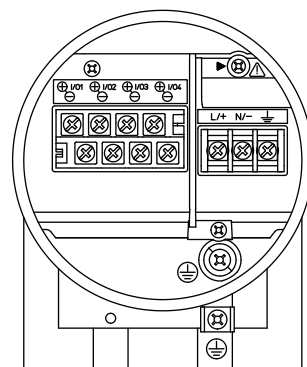
F03.ai

注：水中用、または付加仕様コード DHC を選択した場合、ユニオン付水防グランドが付き、ケーブルが配線された状態で出荷されます。

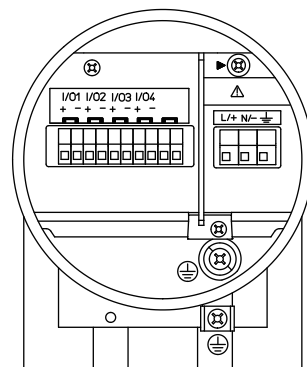
一体形流量計：

＜入出力・電源との接続＞

M4ねじ式



差込式



端子記号	記事
▶	ショートねじ (通常動作時は固定)
⏏	機能接地
N/- L/+	電源
I/O4 - I/O4 + I/O3 - I/O3 + I/O2 - I/O2 + I/O1 - I/O1 +	選択した入出力信号
⏏	保護接地（内外筐端子）

F04.ai