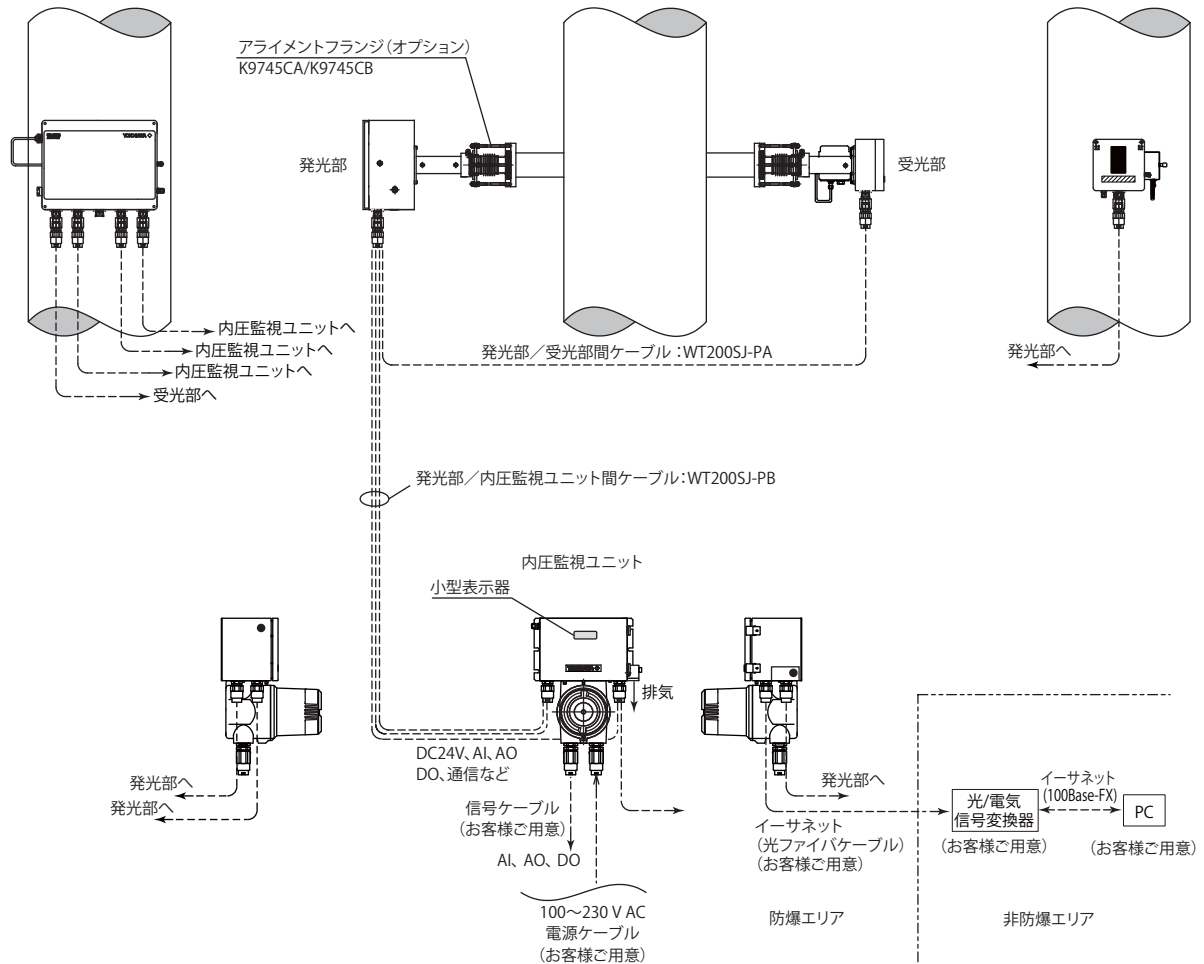


# 外形図

## TDLS200SJ 防爆形レーザガス分析計

機器構成図（概略図）

単位：mm

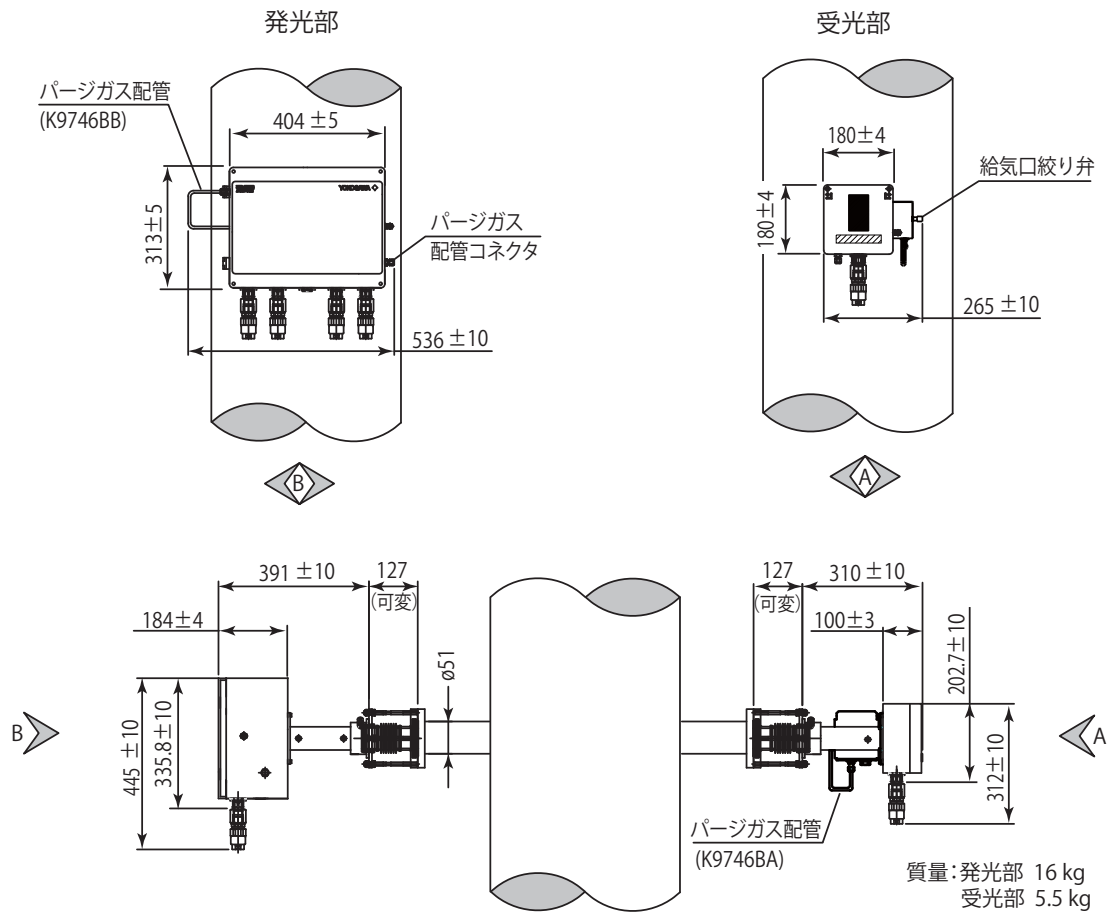


F01.ai

表記のない寸法許容差は、「普通許容長=± (JIS B0401-1998 の公差等級 IT18 の差)/2」とします。

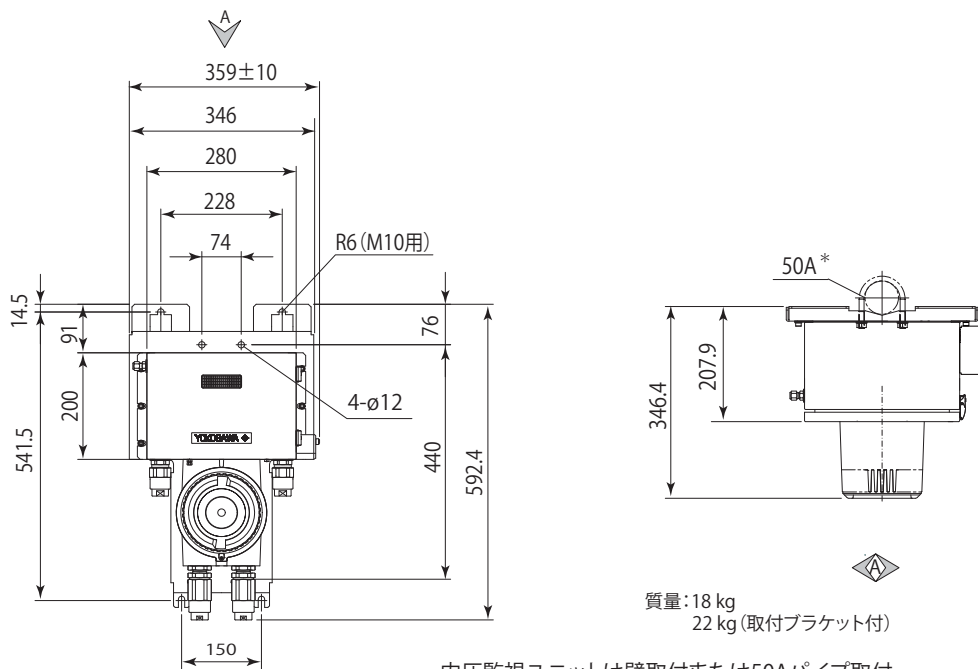
# 外形図

単位：mm



F02.ai

## 内圧監視ユニット

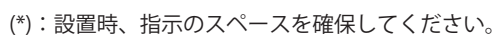


内圧監視ユニットは壁取付または50Aパイプ取付

\*：50Aパイプ取付用U-ボルト (K9746JG)、ワッシャ (Y9100WU)、ナット (Y9101BU) が付属されます。

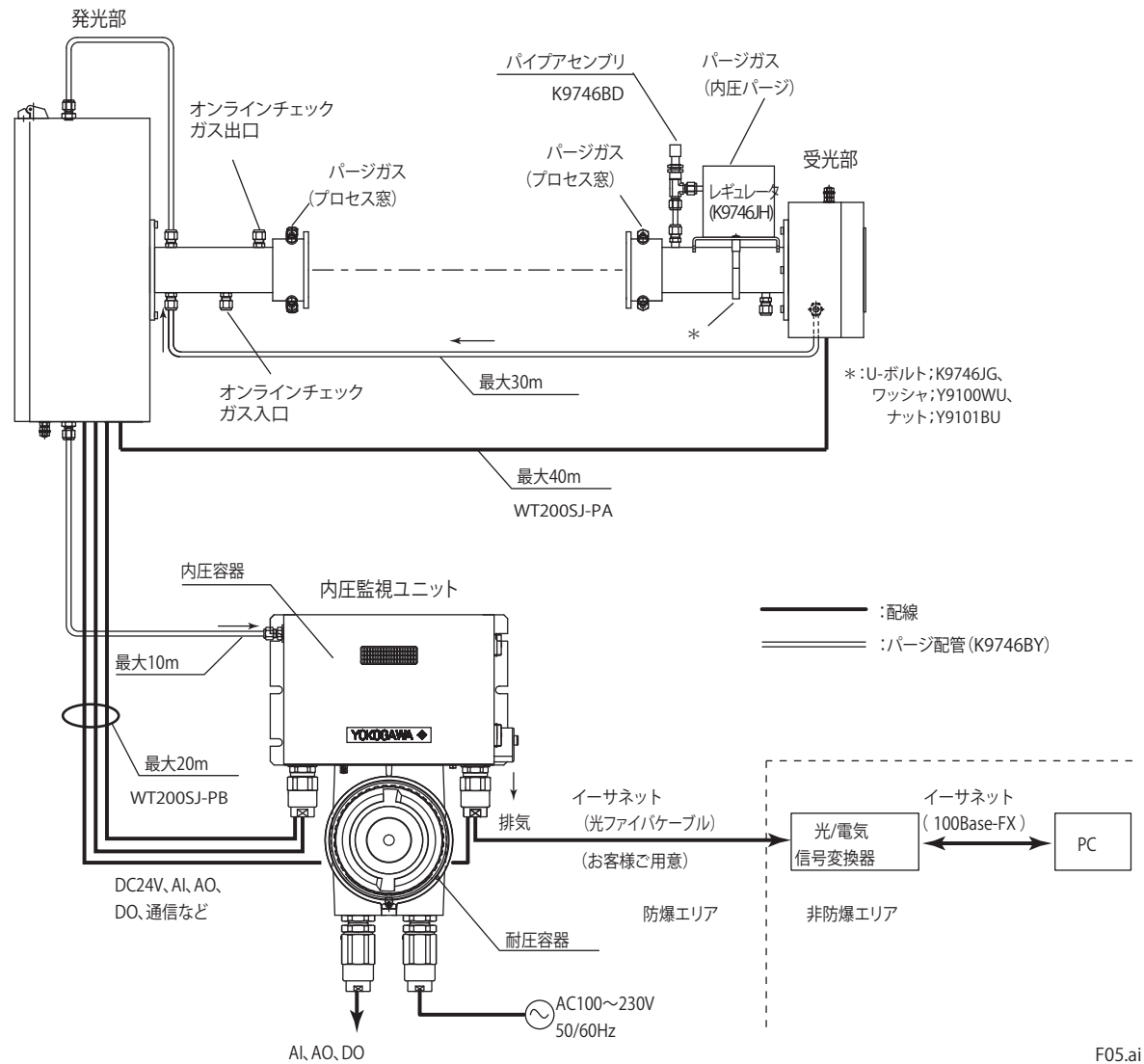
F03.ai

單位：mm



F04.ai

配線および配管図 (概略図)

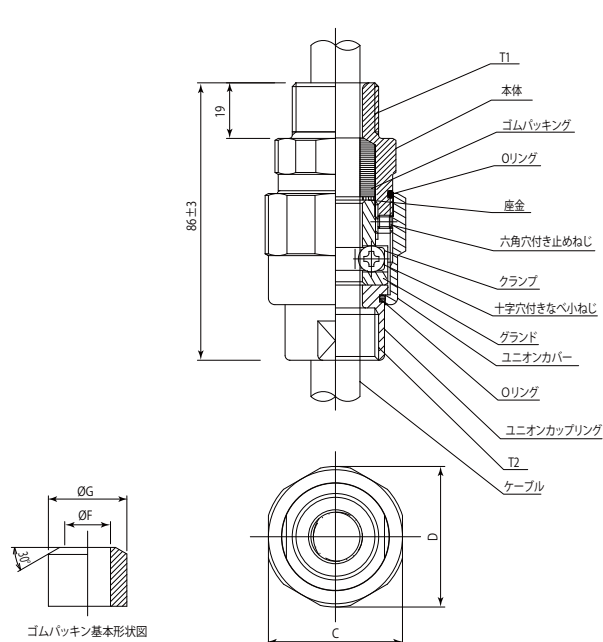


形 名 : TDLS200SJ- □ - □□ -N-N- □□□□ - □□□□ -N  
PA PB

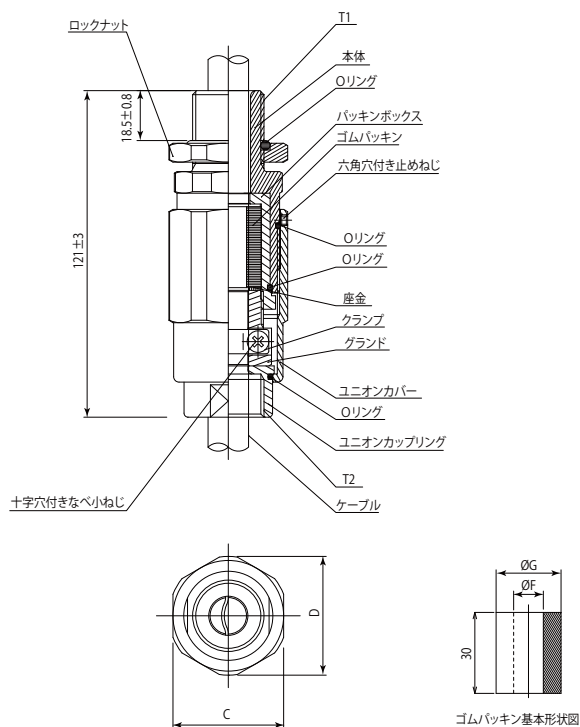
		基本コード	長 さ
PA	発光部ー受光部間パージ配管長	PA02	2 m (2m × 1 本)
		PA04	4 m (2m × 2 本)
		PA06	6 m (2m × 3 本)
		PA10	10 m (2m × 5 本)
		PA20	20 m (2m × 10 本)
		PA30	30 m (2m × 15 本)
PB	発光部ー内圧監視ユニット間パージ配管長	PB02	2 m (2m × 1 本)
		PB04	4 m (2m × 2 本)
		PB06	6 m (2m × 3 本)
		PB10	10 m (2m × 5 本)

\* 1 : 発光部と受光部間、および発光部と内圧監視ユニット間のパージ配管は防爆認定範囲のため製品の一部となります。2 m長単位（継手：L9830BQ 含む）で工場出荷し、現地で組み付けます。

## ケーブルグランド外形図



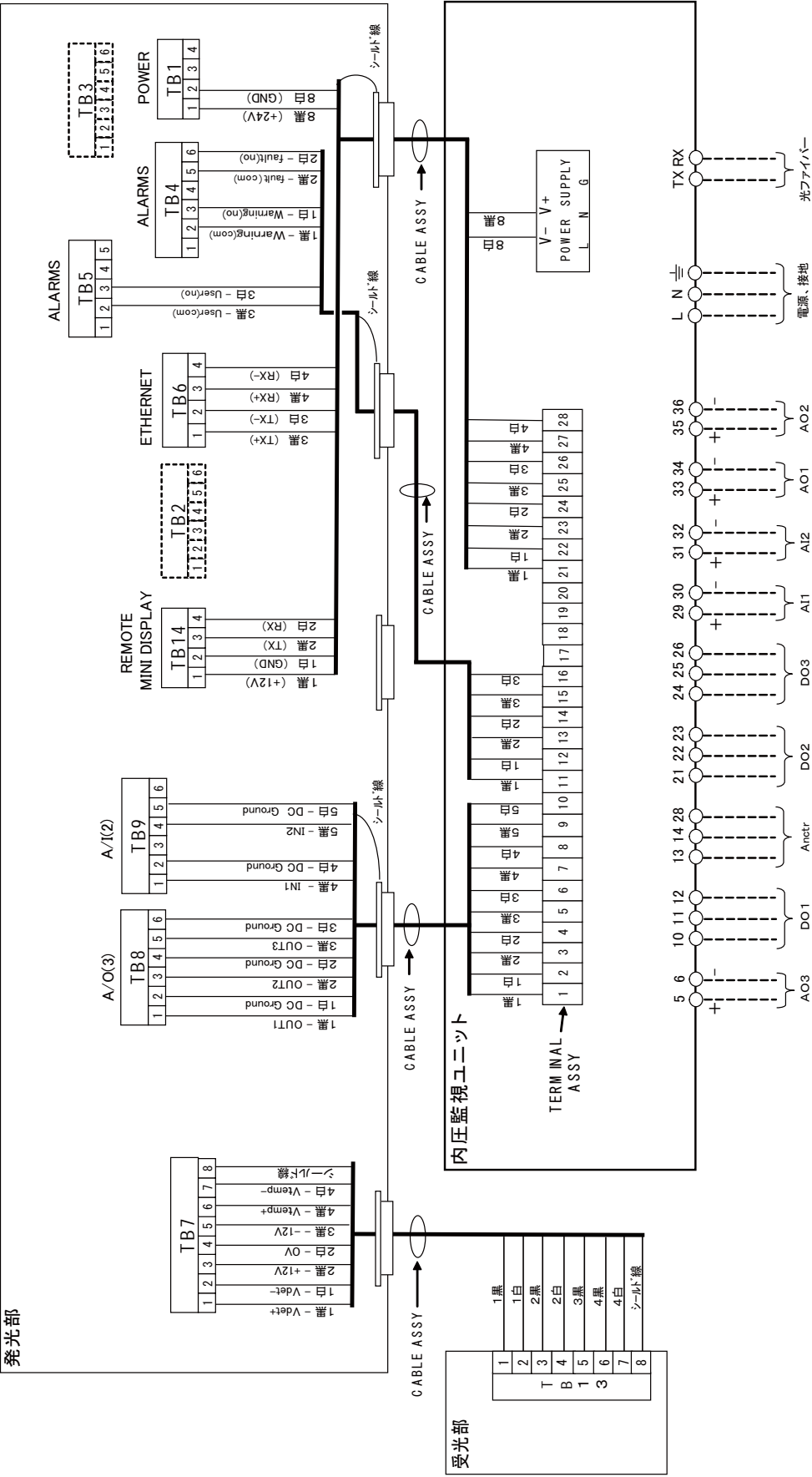
L9811GX



L9811LL

### ケーブルグランド寸法表

部品番号	接続ねじ部サイズ		六角部		ケーブル外径	パッキン		識別マーク
			平径	角径		内径	外径	
	T1	T2	C	D		F	G	
L9811GX	G3/4	G3/4	38	40	Ø10 ~ 11.9	Ø12 ± 1	Ø24 ± 1	12
					Ø12 ~ 13.9	Ø14 ± 1		14
					Ø10 ~ 15.9	Ø16 ± 1		16
L9811LL	G3/4	G3/4	41	44	Ø8.0 ~ 9.0	Ø9.0	Ø24 ± 0.3	9
					Ø9.0 ~ 10.0	Ø10.0		10
					Ø10.0 ~ 11.0	Ø11.0		11
					Ø11.0 ~ 12.0	Ø12.0		12
					Ø12.0 ~ 13.0	Ø13.0		13
					Ø13.0 ~ 14.0	Ø14.0		14
					Ø14.0 ~ 15.0	Ø15.0		15
					Ø15.0 ~ 16.0	Ø16.0		16



## 配線上の注意

- ・破線で示してあるのは客先配線です。
- ・ケーブルは外径 Ø8 ～ Ø16 mmのケーブルをご使用ください
- ・シールド線は内圧監視ユニットで接地（ $\perp$ 端子へ接続）または客先側で接地してください。  
2点アースをさけるため両方で接地をしないでください
- ・光ファイバは光コンバータの TX（送信）、RX（受信）に客先側の RX、TX を接続します
- ・客先配線で示されている記号の信号名称は下記のとおりです。

## 出力信号と信号名称

記 号	信号名称
AI1 :	アナログ入力 1 4 - 20 mA
AI2 :	アナログ入力 2 4 - 20 mA
AO1 :	アナログ出力 1 4 - 20 mA
AO2 :	アナログ出力 2 4 - 20 mA
AO3 :	アナログ出力 3 4 - 20 mA
DO1 :	接点出力 1 C 接点 : Warning
DO2 :	接点出力 2 C 接点 : Faults
DO3 :	接点出力 3 C 接点 : User Alarm
Anctr :	接点出力 4 C 接点 : アナシエータ (内圧監視ユニットの動作モード)

- ・接点出力の状態は下記のとおりです。

### < DO1: Warning >

状態	10 - 11 (Common)	12 - 11 (Common)
電源断	Open	Close
アラームあり	Open	Close
アラームなし	Close	Open

### < DO2: Faults >

状態	21 - 22 (Common)	23 - 22 (Common)
電源断	Open	Close
アラームあり	Open	Close
アラームなし	Close	Open

### < DO3: User Alarm >

状態	24 - 25 (Common)	26 - 25 (Common)
電源断	Open	Close
アラームあり	Open	Close
アラームなし	Close	Open

また、アナシエータの動作モードについて接点の状態は下表の通りです。

### < Anctr: アナシエータ >

状態	13 - 14 (Common)	28 - 14 (Common)
電源断	Open	Close
掃気時間中	Open	Close
オーバーライド中 (掃気時間内)	Open	Close
掃気時間終了後	Close	Open