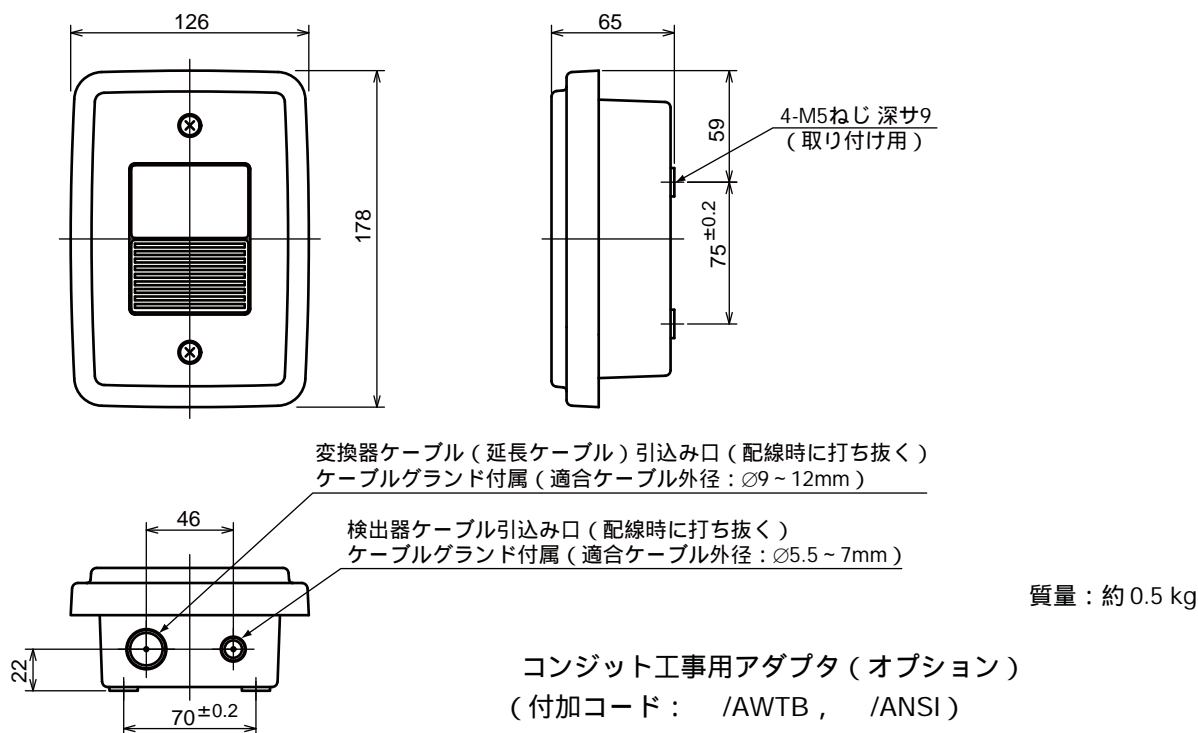
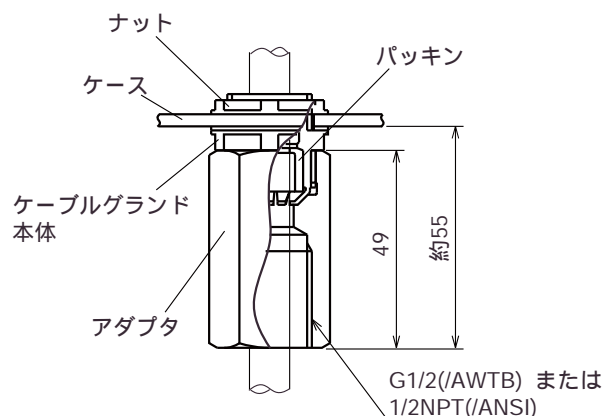


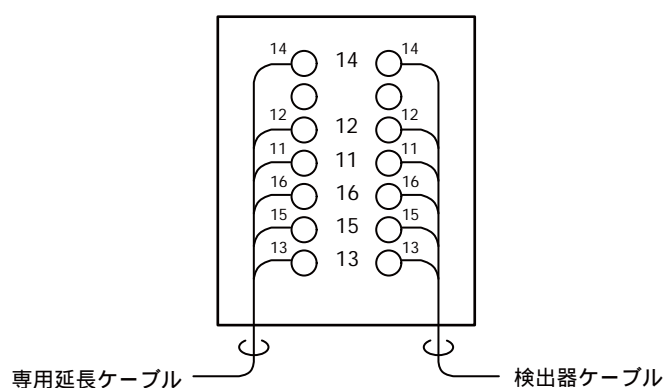
単位：mm



コンジット工事用アダプタ（オプション）  
（付加コード： /AWTB , /ANSI）



## 結線図



注：本品（１組）は、専用延長ケーブルをコンジットで保護する場合に使用します。

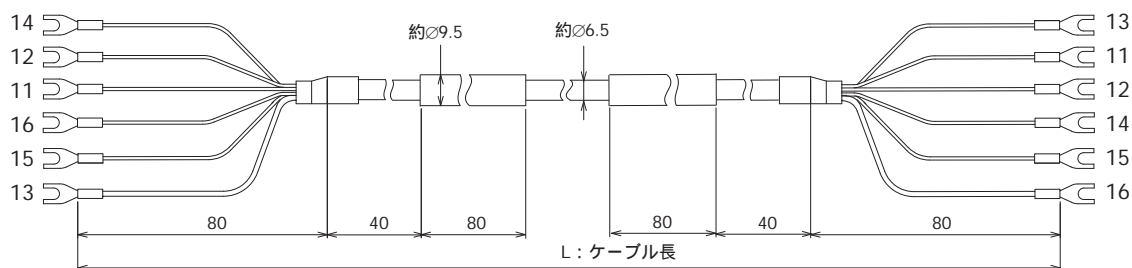
変換器の検出器ケーブル引込み口用ケーブルグランドおよび中継端子箱の延長ケーブル引込み口用ケーブルグランドに取り付けてください。

なお、変換器用のアダプタには、ケーブルグランド（JIS A15）が付属します。変換器に付いているケーブルグランド（DIN Pg16）と交換してください。

表記のない寸法許容差は、「普通許容差 = ± (JIS B0401-1986 の公差等級 IT18 の差) / 2」とします。

専用延長ケーブル ("基本コード：-00"の場合は付属しません。)

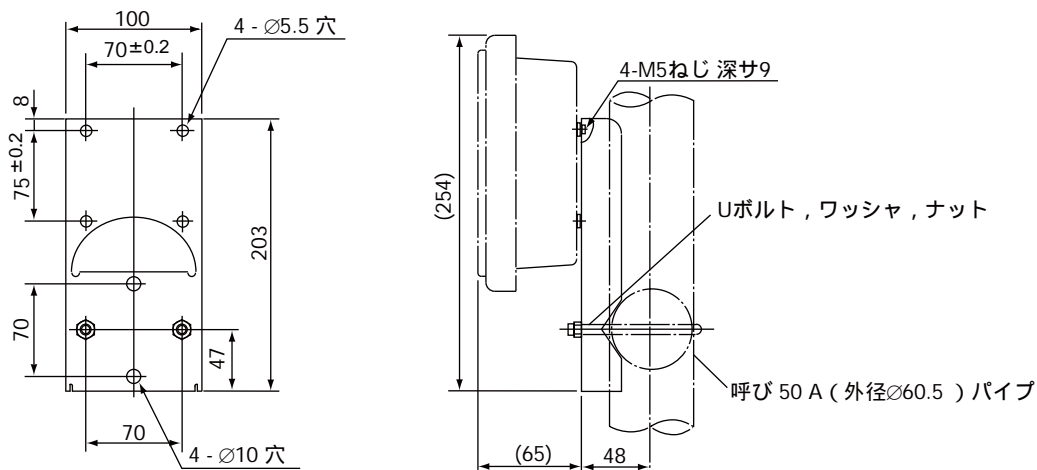
単位：mm



質量：約 0.12 kg/m

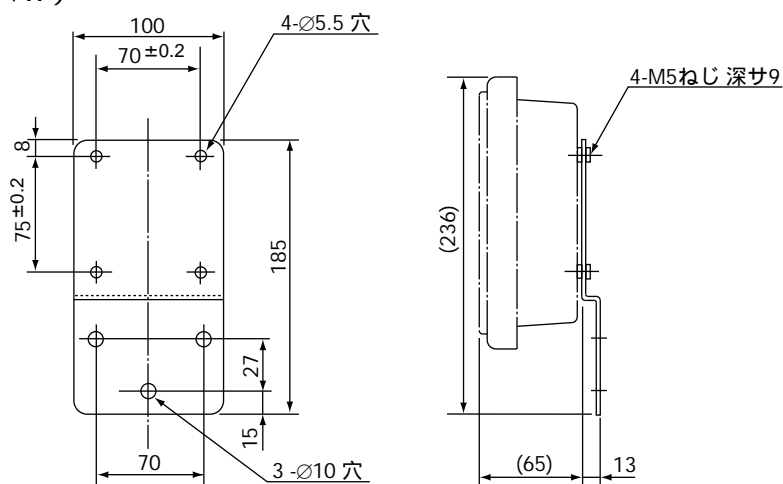
形名・基本コード	L
WTB10 - DO2 - NN- 05	Approx. 5,000
WTB10 - DO2 - NN- 10	Approx. 10,000
WTB10 - DO2 - NN- 20	Approx. 20,000
WTB10 - DO2 - NN- 30	Approx. 30,000
WTB10 - DO2 - NN- 40	Approx. 40,000

### パイプ取付け用金具 ( /P )



質量：約 0.7 kg

### 壁面取付け用金具 ( /W )



質量：約 0.3 kg