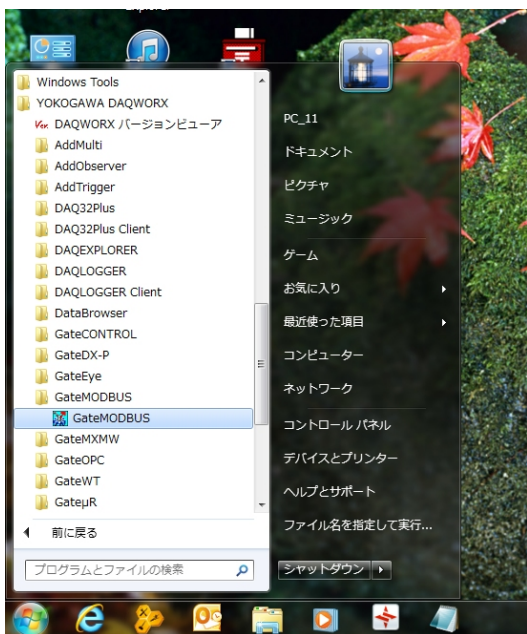


TI 04L01L07-03JA

はじめに

- 本書の内容は、性能・機能の向上などにより将来予告なしに変更することがあります。
- 本書の内容の全部または一部を無断で転載、複製することは禁止されています。
- 本書の利用は、お客さまの責任において行われるものとします。
- 本書の内容に関しては万全を期していますが、万一ご不審の点や誤りなどお気づきのことがありましたら、お手数ですが、当社営業・代理店または、下記の CS センターまでご連絡ください。

レコーダ・データロガー **0120-569116**
 制御機器 **0120-518182**

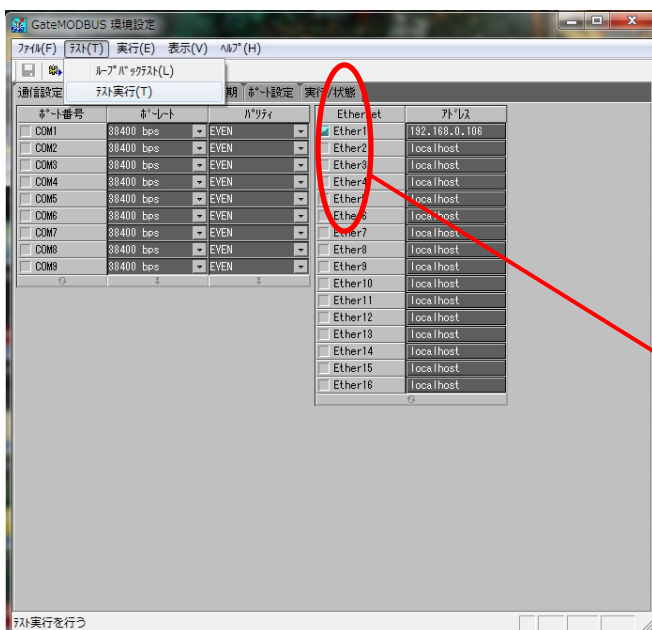


① GateMODBUS フォルダから、GateMODBUS プログラムを起動します。

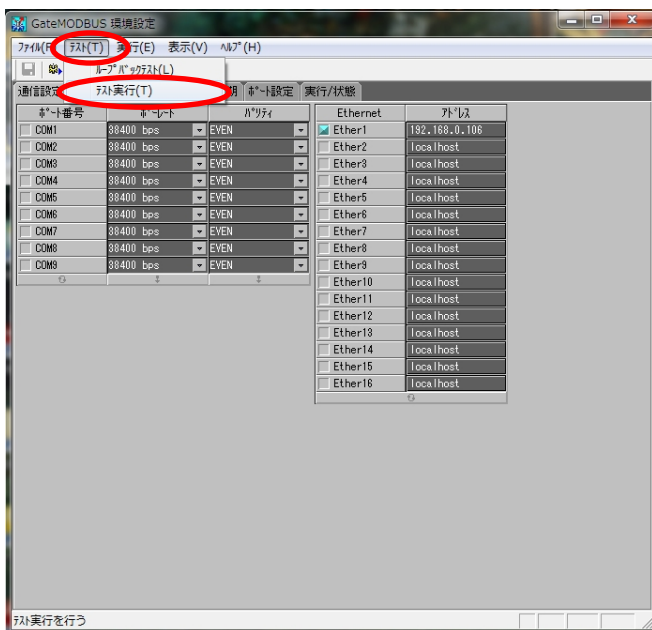
※起動中の場合、一度 Gate-MODBUS プログラムを終了させてから再度起動してください。



② GateMODBUS を立ち上げ、下記の『通信設定』タブを選びます。



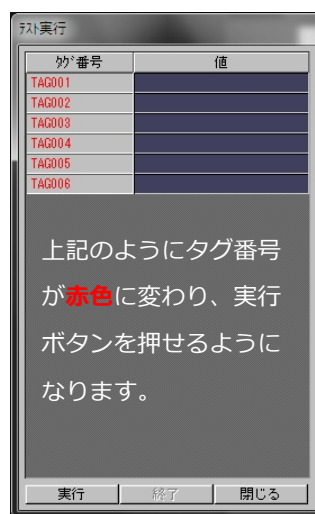
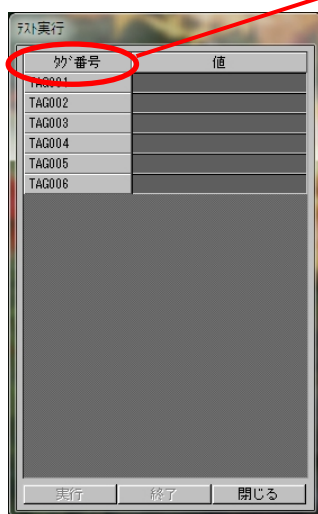
③ 使用するホスト（機材）にチェック（青）を入れます。

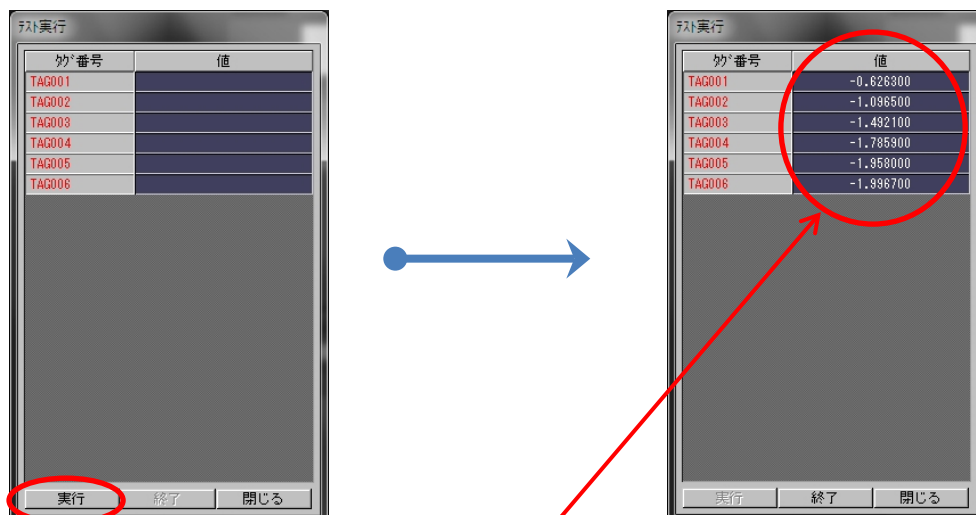


- ④ 内容確認後、メニュー『テスト』のテスト実行を選びます。

- ⑤ 『テスト実行』を選択すると、下記のテスト実行ウィンドウが表示されます。この時点でタブ番号の部分をクリックします。

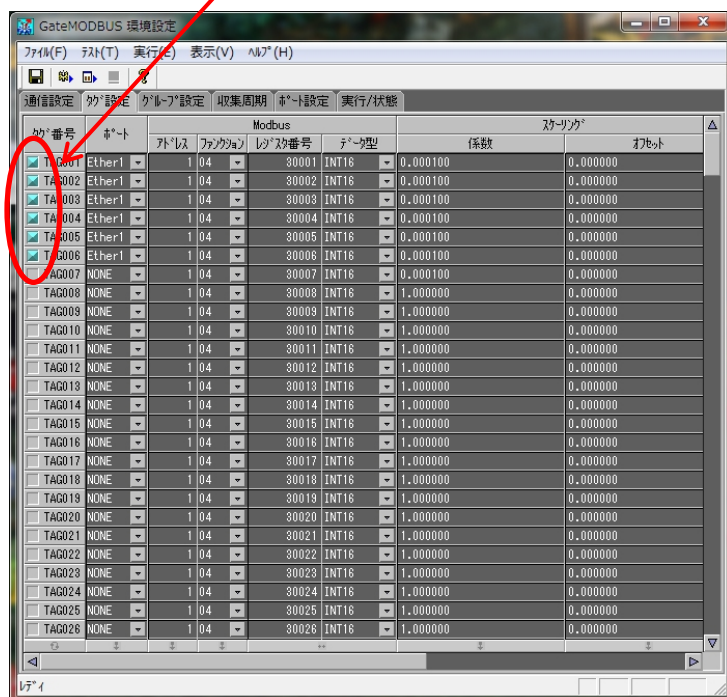
- ⑥ この部分をマウスで左クリックします。



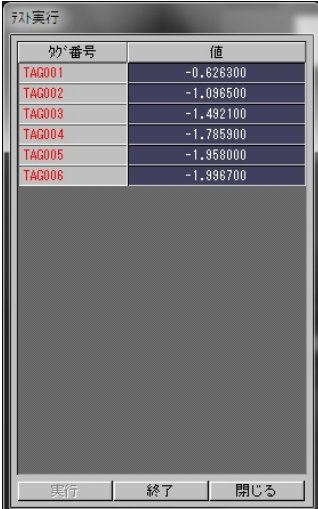


⑦ 実行ボタンを押すと、通信開始して数値が表示されます。

『テスト実行』の際、タグ番号が表示されない場合は、下記の『タグ設定』タブのタグ番号欄の部分にチェック（青）を入れておく必要があります。
使用するタグ番号に必ずチェックをいれます。



- ⑧ 下記のように数値が表示されれば完了です。



The screenshot shows a window titled "実行" (Execute) with a table containing the following data:

タグ番号	値
TAG001	-0.828300
TAG002	-1.098500
TAG003	-1.492100
TAG004	-1.788800
TAG005	-1.958000
TAG006	-1.396700

At the bottom of the window, there are three buttons: "実行" (Execute), "終了" (End), and "閉じる" (Close).

ERROR 表示が出る場合は、MODBUS 転送時のデータタイプが合っていない、または正常に通信できていないかのどちらかになります。機器との接続設定またはタグ設定タブ内のレジスタおよびデータタイプを確認してください。